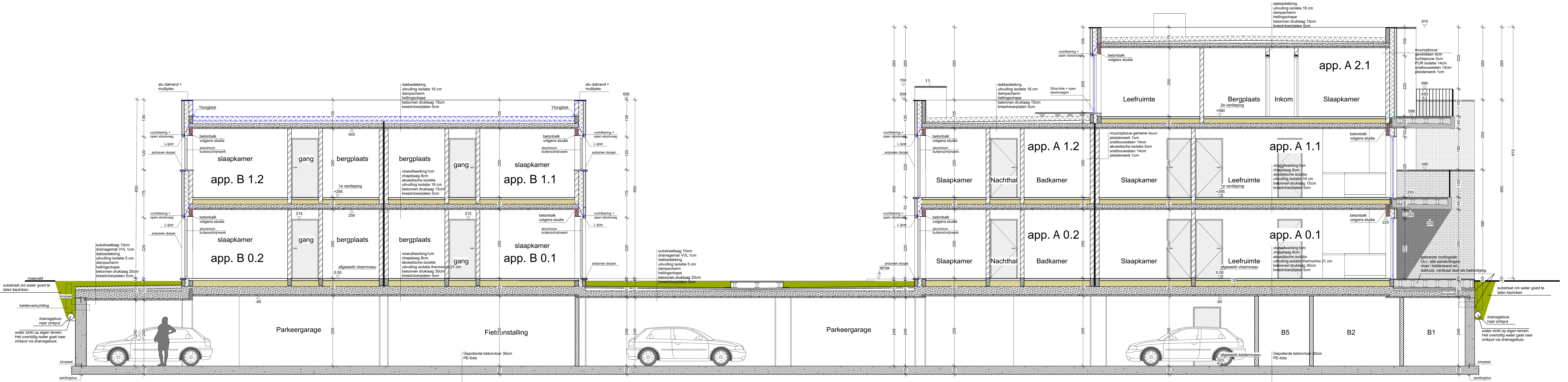


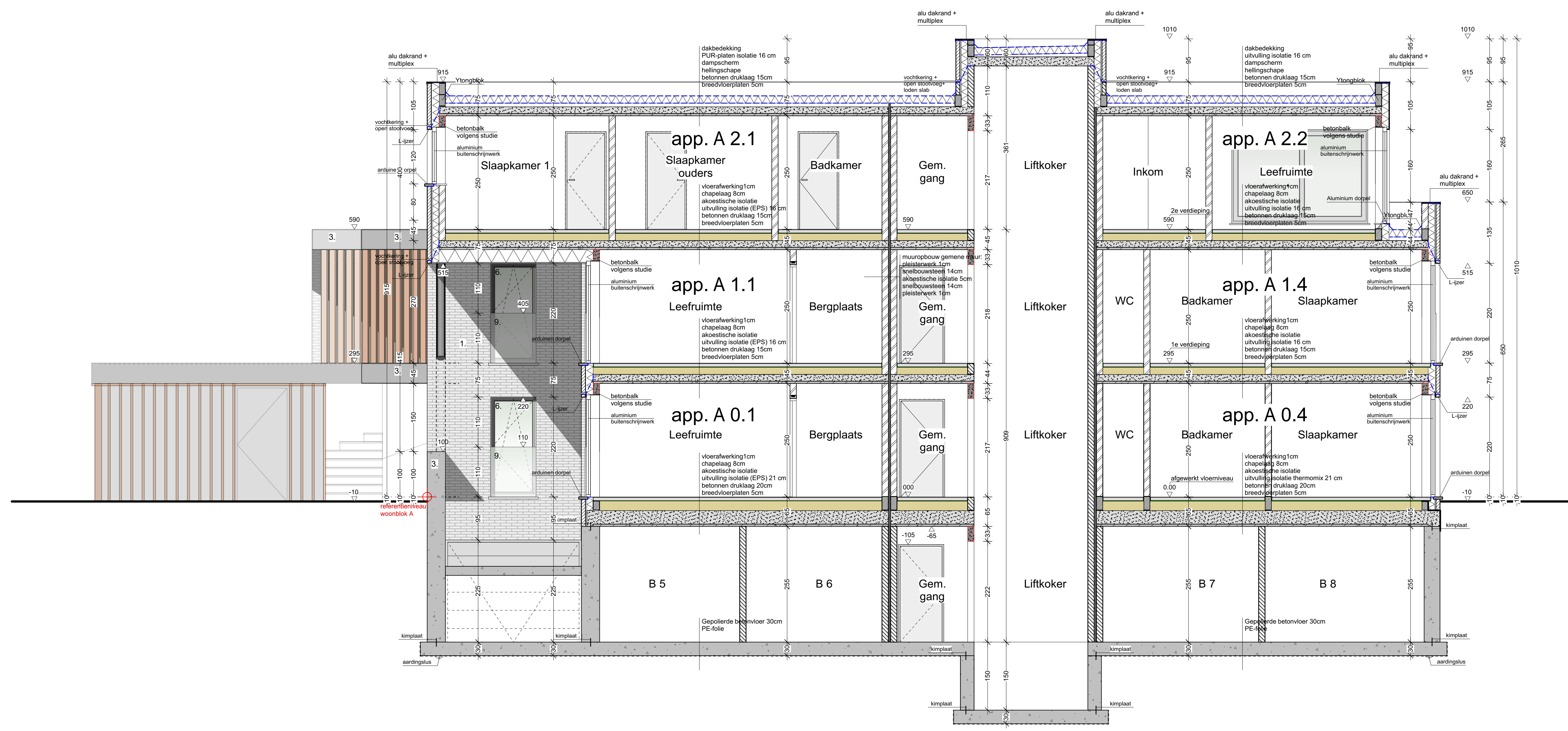
Pergola

Schaal 1/50



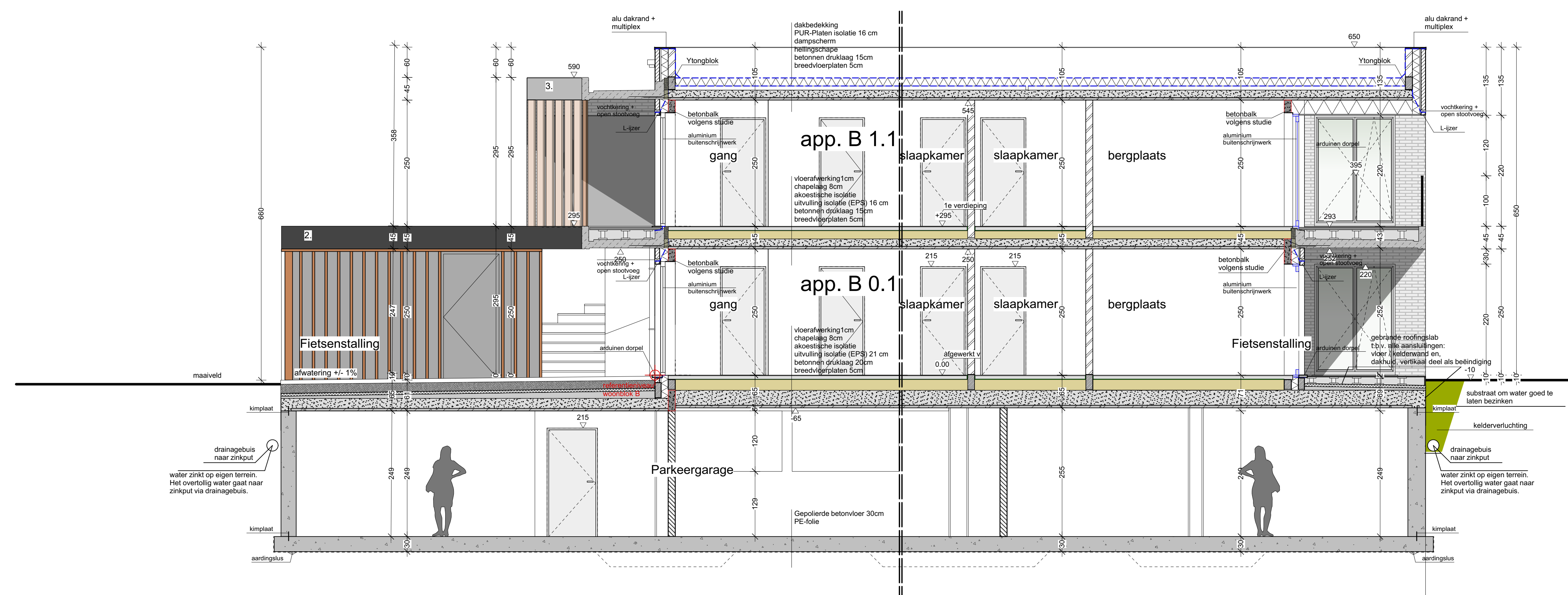
Snede AA

Schaal 1/50



Snede BB

Schaal 1/50



Snede CC

Schaal 1/50

LEGENDE

- 1. geventileerd
- 2. muren uit betonblokken
- 3. binnenwand in sloopbouw
- 4. geventild beton + daklaag
- 5. vloer goud
- 6. vloerblokken
- 7. geventild + restantbeton
- 8. dakisolatie + rooster
- 9. schuimbeton (max. 1 per 10cm)
- 10. RWA regnerwatercistern
- 11. TIS bescherming
- 12. RWA regnerwater
- 13. NYP roosterbeton + program
- 14. slooprest regnerwatercistern

MATERIELEN

- 1. wit-grisje geventileerd
- 2. geventild beton uit plaatmateriaal
- 3. sloopbeton
- 4. stalen balustrade
- 5. muurpilaar
- 6. aluminium buitenschrijfwerk
- 7. wit-grisje geventileerd
- 8. artdeco stropwiel
- 9. balustrade uit veiligheidsglas
- 10. aluminium buitenschrijfwerk met mat glas
- 11. dakrand uit zink
- 12. aluminium buitenschrijfwerk met mat glas
- 13. lichte aluminium constructie
- 14. houten geventileerd

provincie	LIMBURG
gemeente	BREE
<b>Bouwen van 14 sociale appartementen</b>	
geplaatst	Kanaal 30, 3960 Bree
kadaster	Afbeelding 1, sectie B, nr. 117E, 121M, 121N, 121S, 121P
bouwheer	BOUWONDERNEMING LAMERS NV Lamsstraat 180A 3930 Hamont-Achel
architect	MATEN-ARCHITECTEN Broeseveldstraat 1, b.o. 3910 Neerpelt roeland@maten-architecten.be GSM: +32 477 583 300 francois@maten-architecten.be GSM: +32 478 641 563

BOUWANVRAAGPLAN 14 SOCIALE APPARTEMENTEN	MATEN-ARCHITECTEN
Snede AA	Franses Roland
Snede BB	Franses Roland
Snede CC	Franses Roland
Snede Pergola	Franses Roland
Legende	Franses Roland
DO.1.5	1/50
	M 19.06