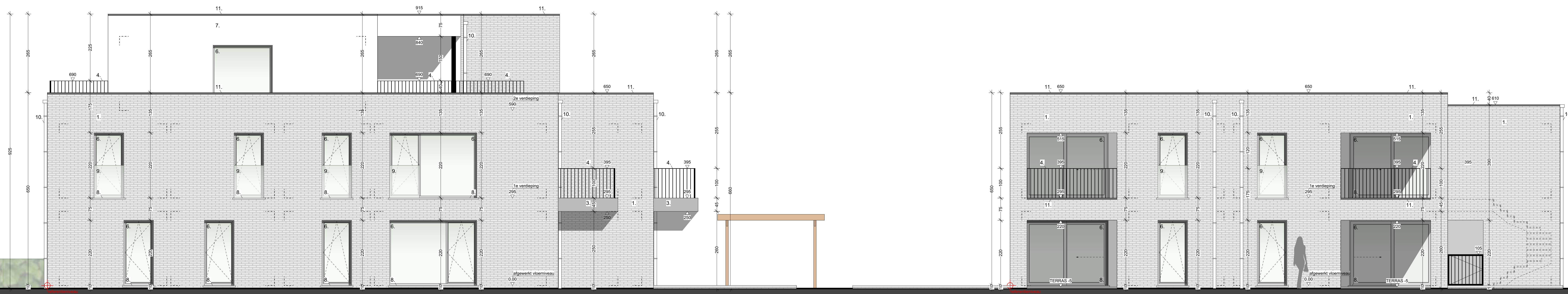


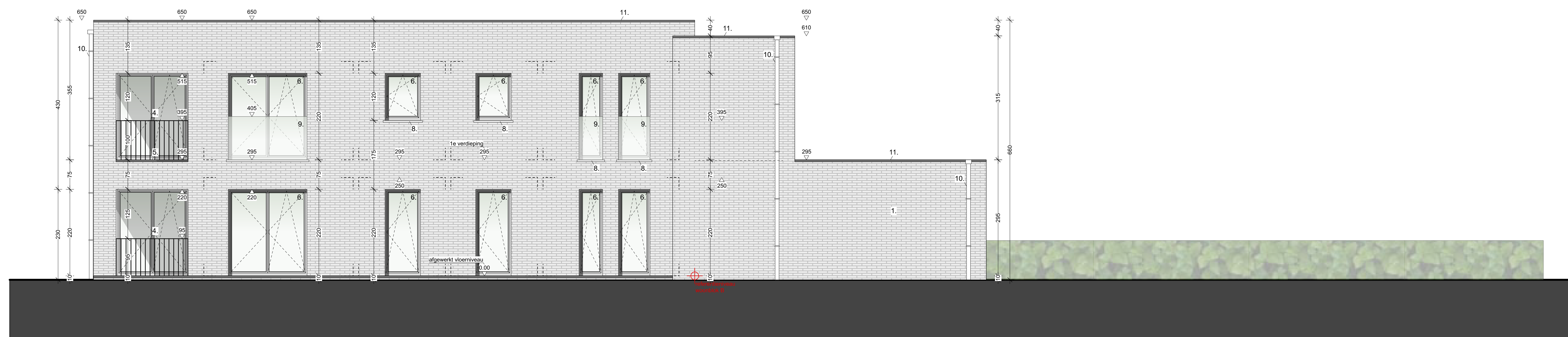
Linkerzijgevel

Schaal 1/50



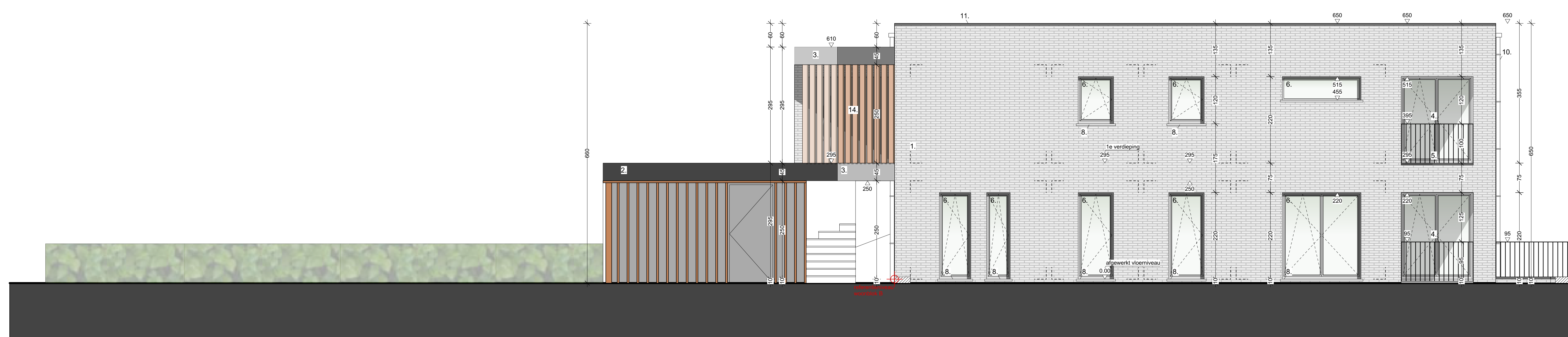
Rechterzijgevel

Schaal 1/50



Achtergevel 2e bouwlijn

Schaal 1/50



Voorgevel 2e bouwlijn

Schaal 1/50



Achtergevel

Schaal 1/50



Voorgevel

Schaal 1/50

- LEGENDE**
- 1. witte gevels
 - 2. gipsplaten uit plaatmateriaal
 - 3. zichtbeton
 - 4. stalen bekisting
 - 5. muurkap
 - 6. aluminium buitenschrijfwerk
 - 7. witte gevelbekleding
 - 8. aluminium dorpel
 - 9. balustrade uit veiligheidsglas
 - 10. afvoerbuizen uit zink
 - 11. dakrand uit zink
 - 12. aluminium buitenschrijfwerk met mat glas
 - 13. lichte aluminium constructie
 - 14. houten gevelelementen
- MATERIALEN**
- 1. witte gevels
 - 2. gipsplaten uit plaatmateriaal
 - 3. zichtbeton
 - 4. stalen bekisting
 - 5. muurkap
 - 6. aluminium buitenschrijfwerk
 - 7. witte gevelbekleding
 - 8. aluminium dorpel
 - 9. balustrade uit veiligheidsglas
 - 10. afvoerbuizen uit zink
 - 11. dakrand uit zink
 - 12. aluminium buitenschrijfwerk met mat glas
 - 13. lichte aluminium constructie
 - 14. houten gevelelementen

provincie	LIMBURG
gemeente	BREE
Bouwen van 14 sociale appartementen	
gelegen	Kanaalplan 30, 3960 Bree
kadastraal	Afdeling 1, sectie B, nr. 117E, 121M, 121N, 121O, 121P
bouwover	BOUWONDERNEMING LAMERS NV Ivo Lamers Bosstraat 189A 3930 Hamont-Achel
architect	MATEN-ARCHITECTEN Broeseveldstraat 1, b. 5, 3910 Neerpelt roslang@maten-architecten.be GSM: +32 477 583 380 francis@maten-architecten.be GSM: +32 476 641 563
<p>BOUWAANVRAAGPLAN 14 SOCIALE APPARTEMENTEN</p> <p>Voorgevel Achtergevel Linkerzijgevel Rechterzijgevel Voorgevel 2e bouwlijn Achtergevel 2e bouwlijn Legende</p>	
<p>BOUWEN VAN 14 SOCIALE APPARTEMENTEN</p> <p>MATEN-ARCHITECTEN Palmeers Rodael Francis Schuurmans architect</p> <p>Broeseveldstraat 1, b. 5 3910 Neerpelt</p>	
DO.1.5	1/50
M 19.06	