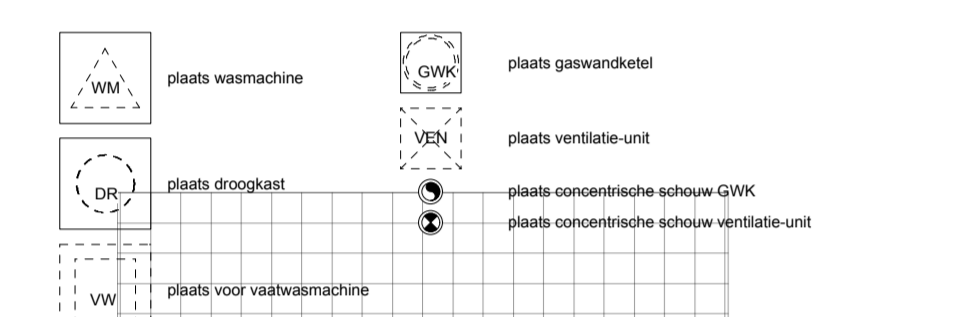
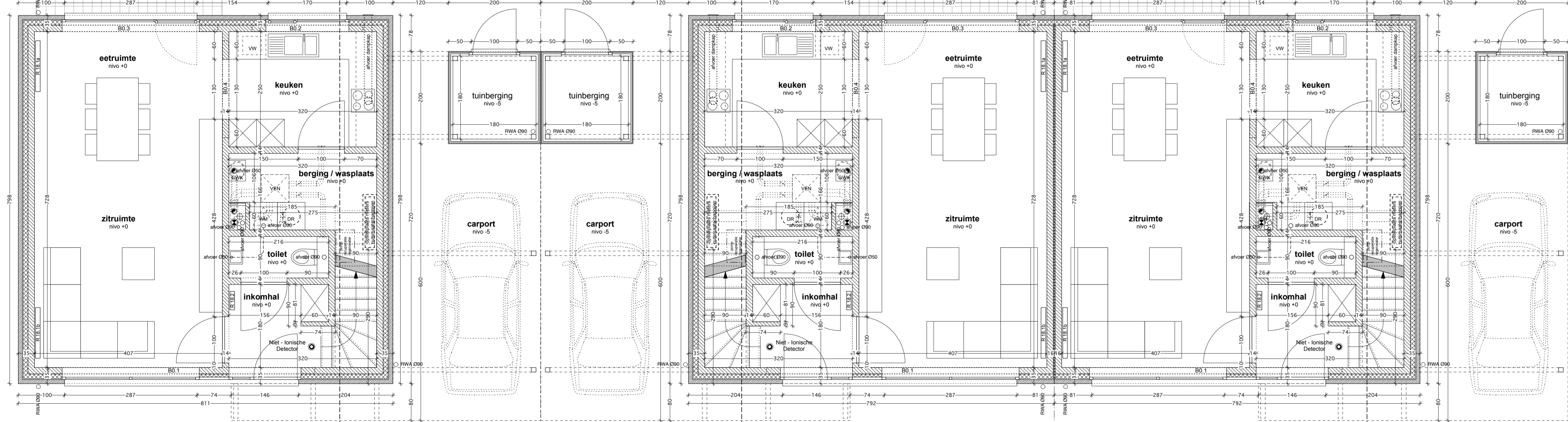


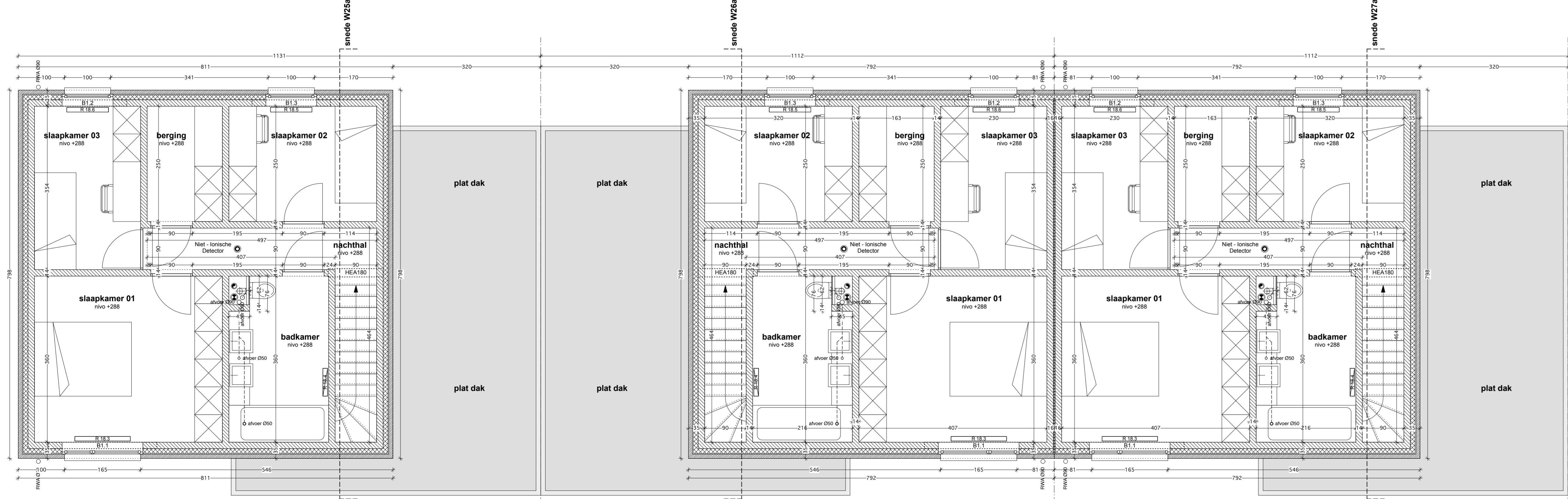
funderings- en roteringsplan W25 / W26 / W27
schaal 1:50



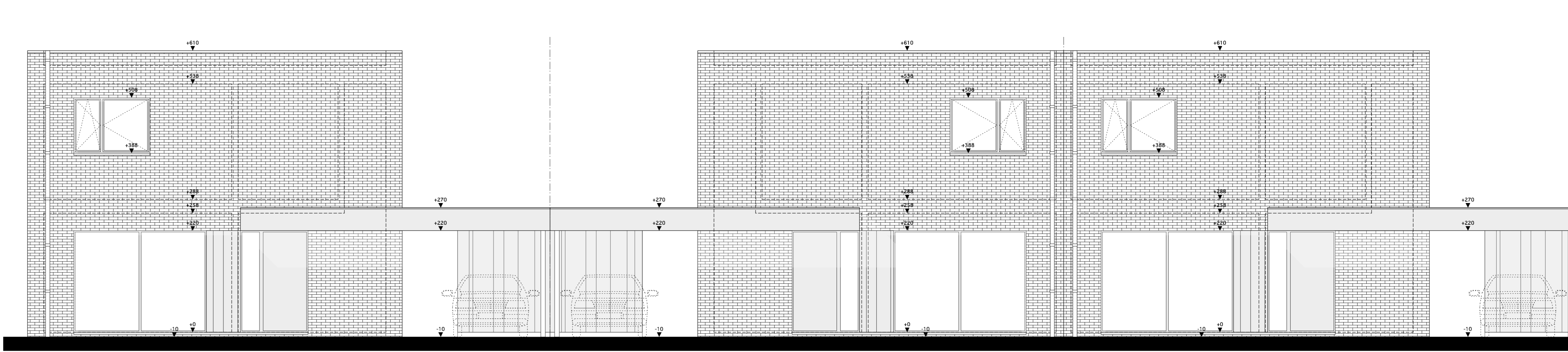
terras W25 / W26 / W27
schaal 1:50



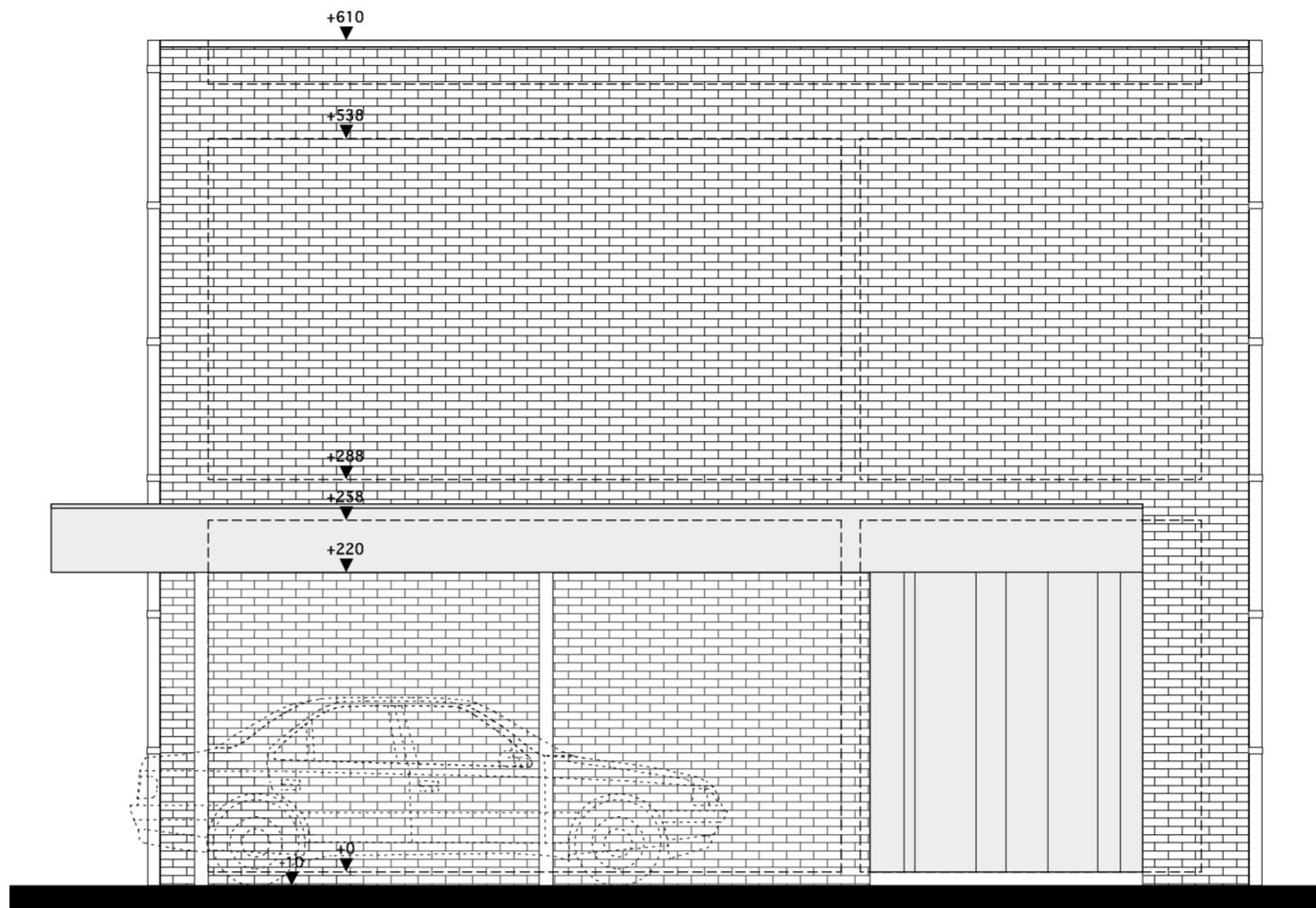
grondplan W25 / W26 / W27
schaal 1:50



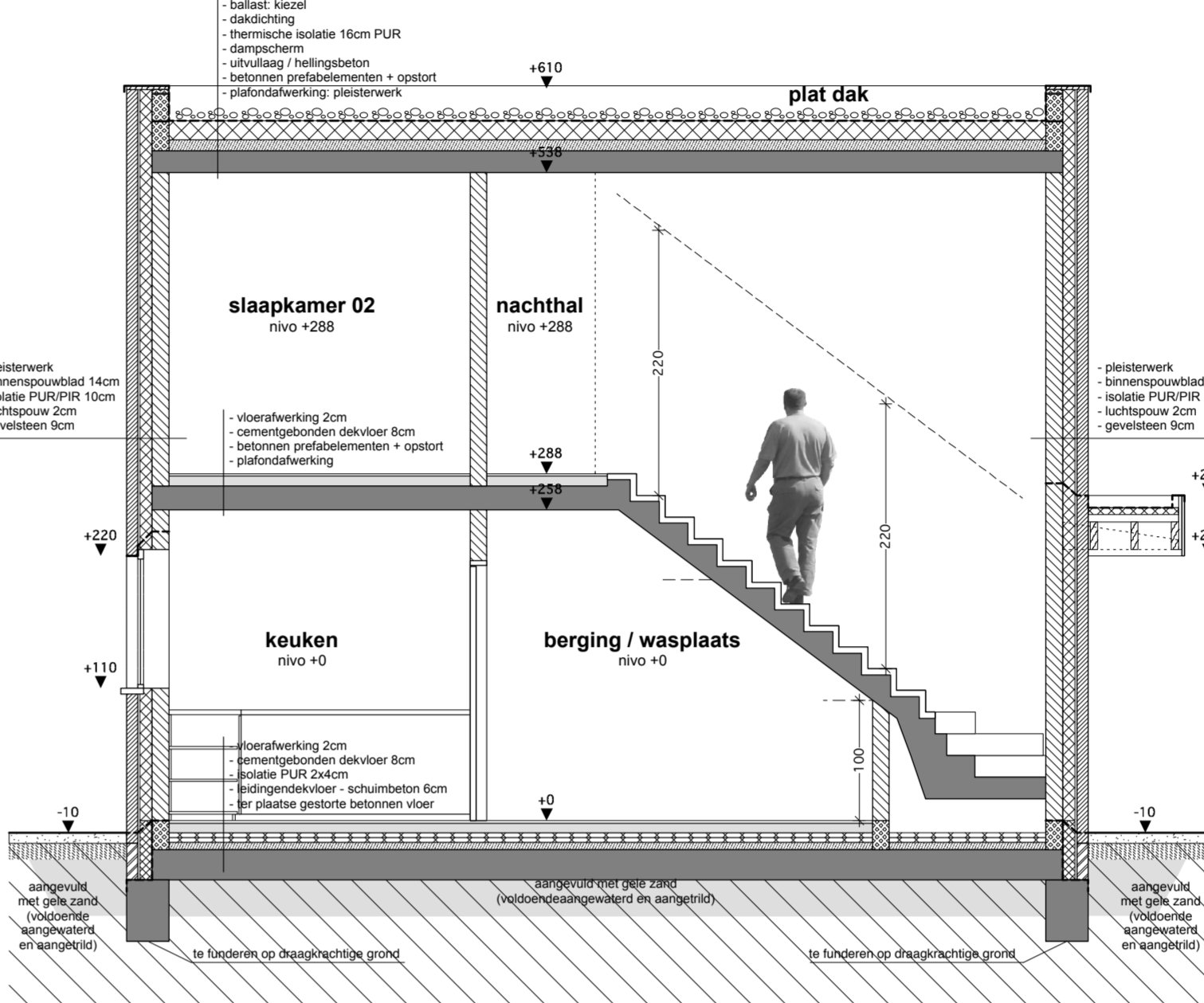
verdiepingsplan +1 W25 / W26 / W27
schaal 1:50



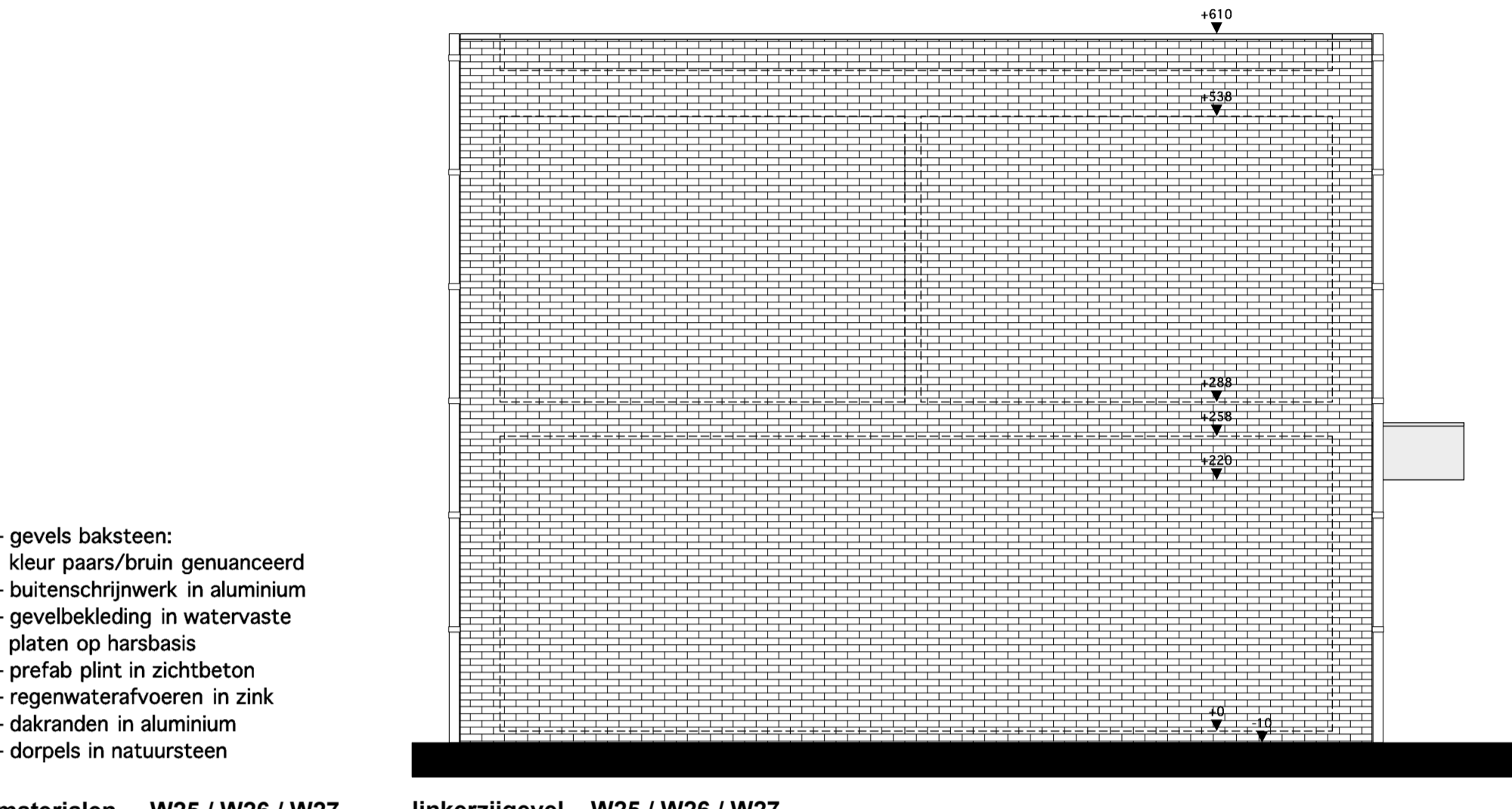
voorgevel W25 / W26 / W27
schaal 1:50



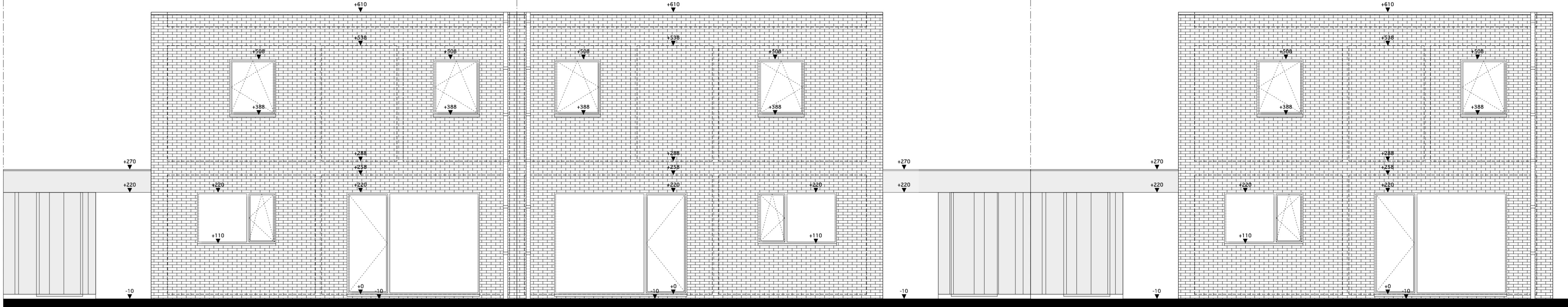
rechterzijgevel W25 / W26 / W27
schaal 1:50



snede W25 / W26 / W27
schaal 1:50



linkerzijgevel W25 / W26 / W27
schaal 1:50



achtergevel W25 / W26 / W27
schaal 1:50

- gevels baksteen:
kleur paars/bruin gecoat
buitenschijfwerk in aluminium
gevelbekleding in waterdichte
platen op harsbasis
prefab print in sachtbeton
regewaterafvoer in zink
dakranden in aluminium
- dorpels in natuursteen

materiaal W25 / W26 / W27

linkerzijgevel W25 / W26 / W27
schaal 1:50

GEVELMATERIALEN	
gevelbaksteen:	<ul style="list-style-type: none"> W25/W26/W27: gecoat van roodbruin tot paars/bruin W25/W26/W27: gecoat van rood W25/W26/W27: gecoat van bruin tot paars/bruin W25/W26/W27: gecoat van roodbruin tot paars/bruin buitenschijfwerk in aluminium gevelbekleding in waterdichte platen op harsbasis prefab print in sachtbeton regewaterafvoer in zink dakranden in aluminium dorpels in natuursteen / aluminium
ALGEMEEN	
- alle afmetingen en over's moden vóór aanvang der werken te plaatsen gecontroleerd worden door de aannemer.	
- alle afmetingen en over's moden vóór de start van de uitvoering van de werken te plaatsen gecontroleerd worden door de aannemer te worden gecontroleerd.	
- vóór uitvoering van de funderingen moet de toestand van de ondergrond tijdens de werken zorgvuldig te worden gecontroleerd.	
- alle afmetingen en over's moden vóór de start van de uitvoering van de werken te plaatsen gecontroleerd worden door de aannemer te worden gecontroleerd.	
- alle afmetingen en over's moden vóór de start van de uitvoering van de werken te plaatsen gecontroleerd worden door de aannemer te worden gecontroleerd.	

PROJECT MEULENBERG
fase 2: nieuwbouw 34 woningen

AANBESTEDING	0906301	BOUWHEER	cv Kempisch Tehuis
DATEM	12/01/2015	Rijnglan 20	3530 Houthalen-Helchteren
BLADNUMMER	13	T: 011/81 07 00	F: 011/81 07 40

opgaven

INHOUD: funderings- en roteringsplannen, grondplannen, verdieppingsplannen +1, gevels en snedes

BOUWPLAATS: "Meulenbergh" - Hazelaarstraat / Bremstraat 3530 Houthalen-Helchteren 346 Afd.

ARCHITECT: M10 architecten bvba Kapittelhof 22, 3920 Lembeke T: 011/1 54 09 86