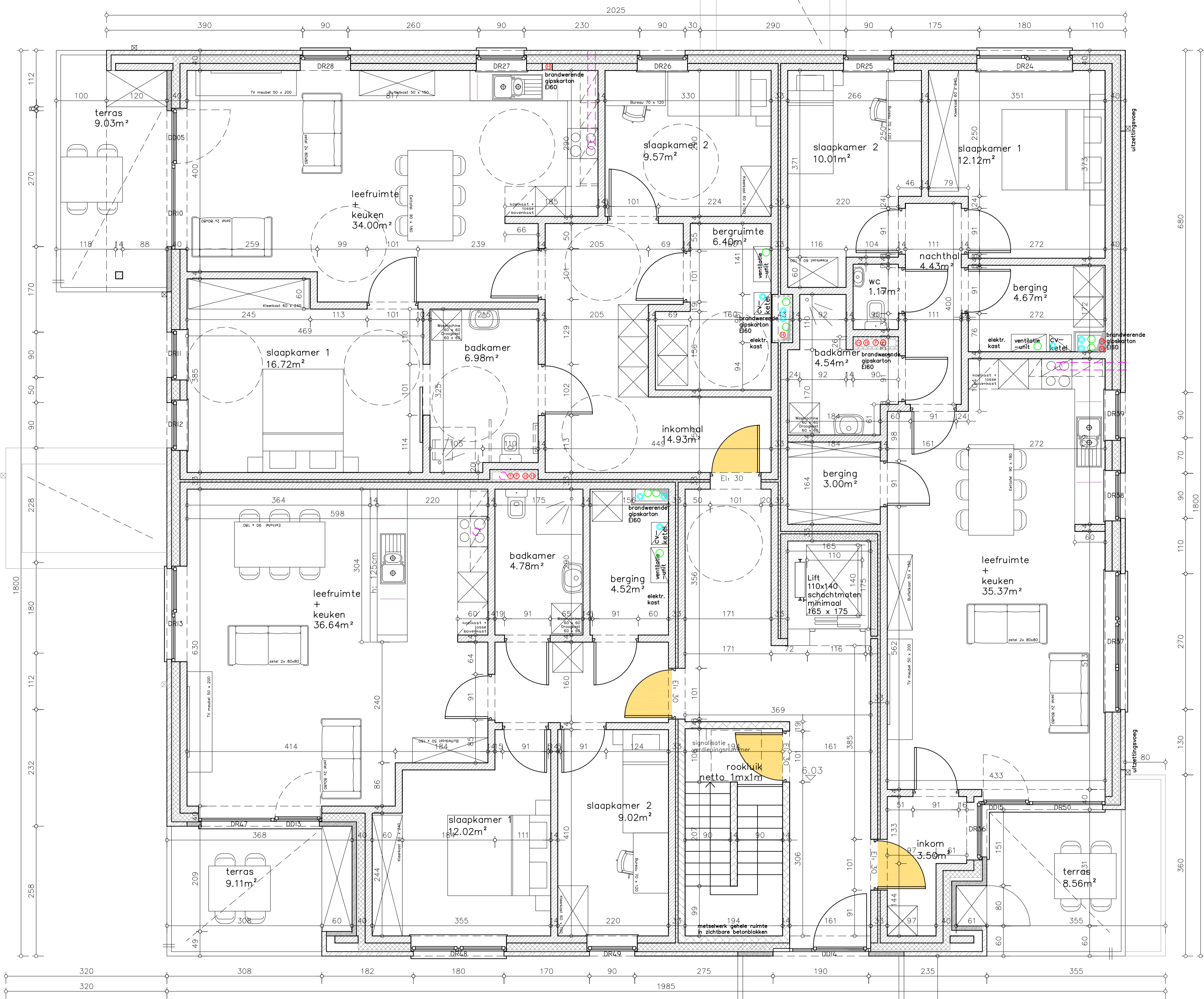


Blok D. app. 18
type 2/3 65+
92.76m²

Douaniersweg 4
bus 8 (app. 18)

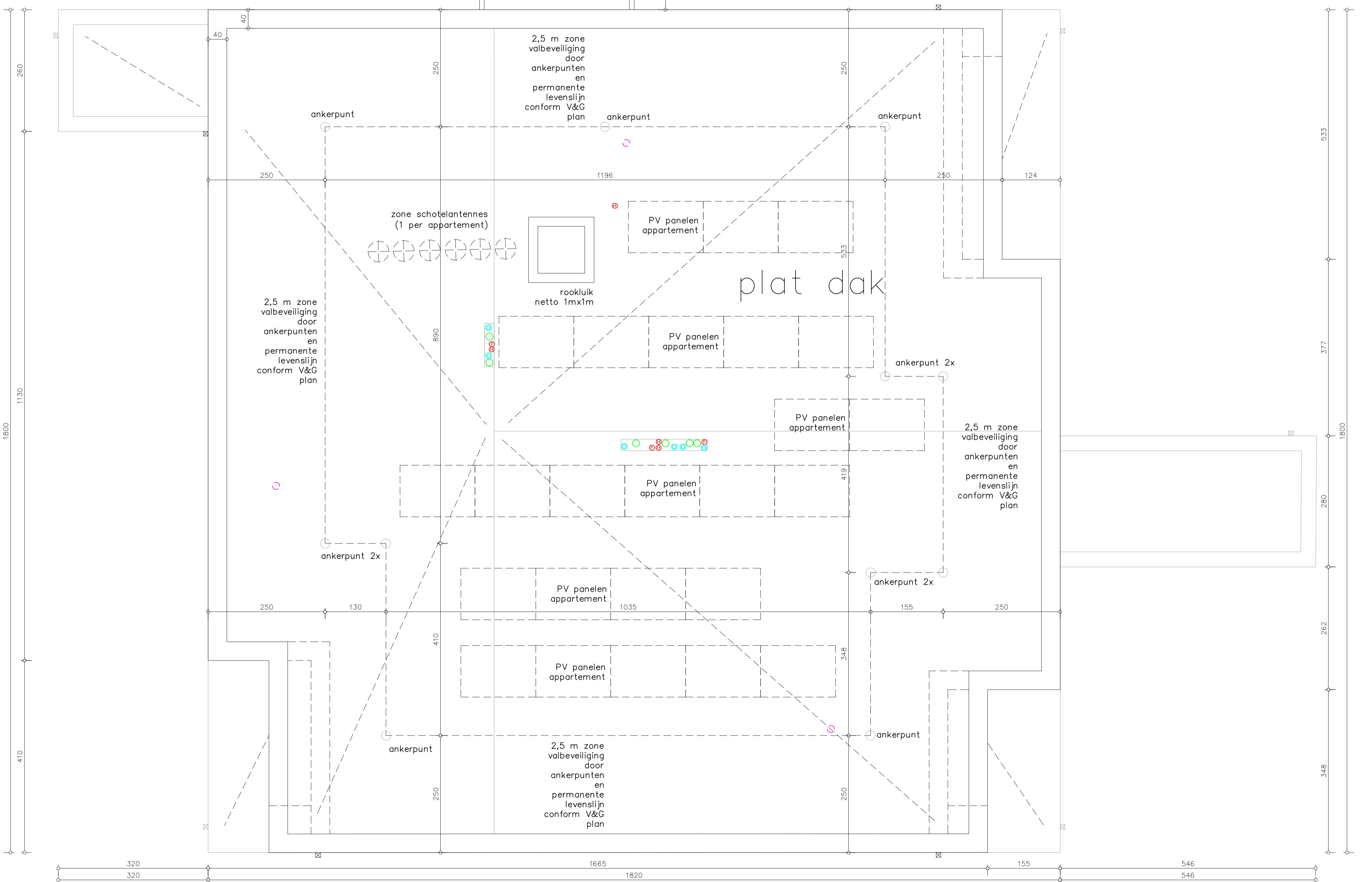
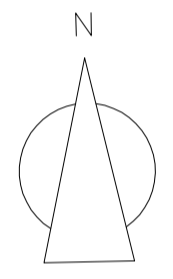
Douaniersweg 4
bus 9 (app. 19)

Blok D. app. 19
type 2/3
83.05m²



Douaniersweg 4
bus 7 (app. 17)

Blok D. app. 17
type 2/3
75.49m²



Legende:

	anebouwsteen
	zichtbare betonblokken
	cellenbeton
	isolatie
	gevelsteen - steenkleur 1
	gevelsteen - steenkleur 2
	hellingschape / chape
	beton

**PROVINCIE LIMBURG
GEMEENTE OVERPELT**

BOUWEN VAN 19 SOCIALE WOONEENHEDEN EN 2 VRIJSTAANDE
BUREAUVIJEN + HERINRICHTEN VAN 6 BESTAANDE GARAGES
voor rekening van
Kempenich Technie bvba

BOUWPLAATSBEVEGENS
Scheikerkweg 35/37
4130 Breda, België
+32 (0) 49 12 4192 - 4193 - 4194 - 4195 - 4196 - 4197 - 4198 - 4199 - 4200

HISTORIEK
2016-05-25: bouwvergansdossier
2016-06-30: aanbestedingsdossier

PLANNHOUD
Nieuwe bouwjaar - grondplan verdeling - 2
1-30

DEFINITIEF ONTWERP
BLOK C & D

ARCHITECT
AVENIR architecten BVBA
Gezain en goedgekeurd

BOUWMEESTER
Léon Yvanc
Bollen Jo
Gezain en goedgekeurd

PLAN N°
10/A
ARCHITECTUUR

AVENIR
ARCHITECTEN