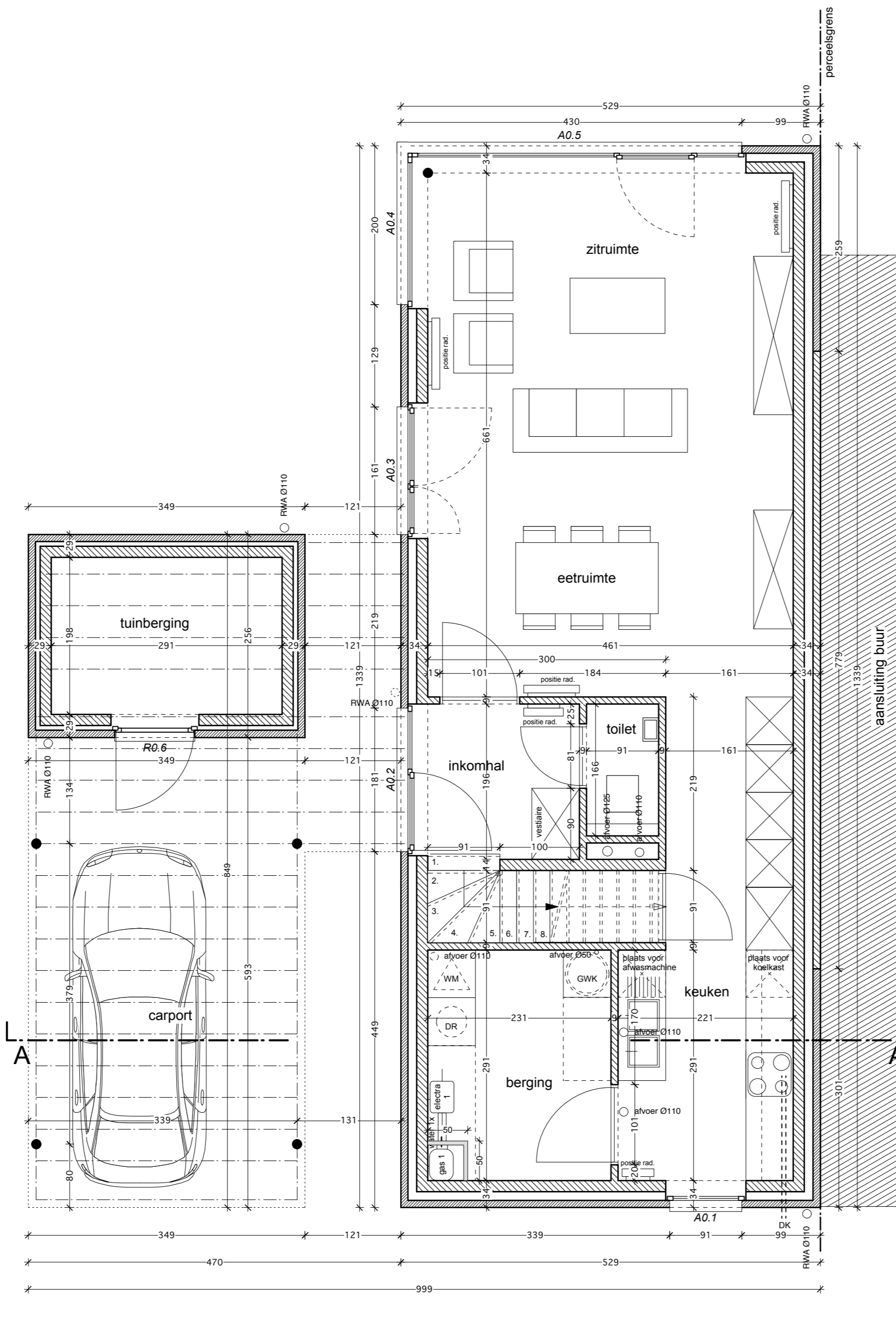
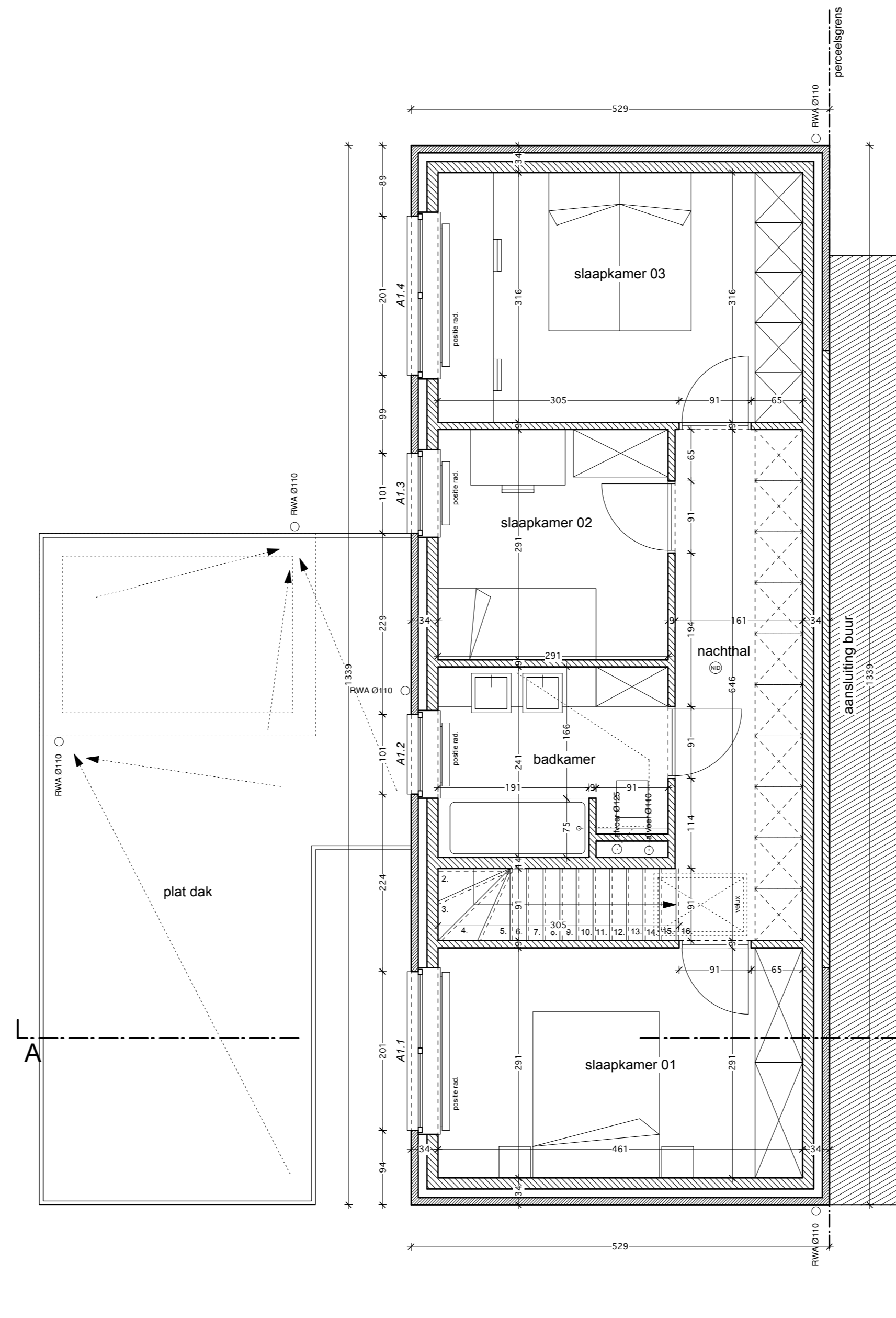


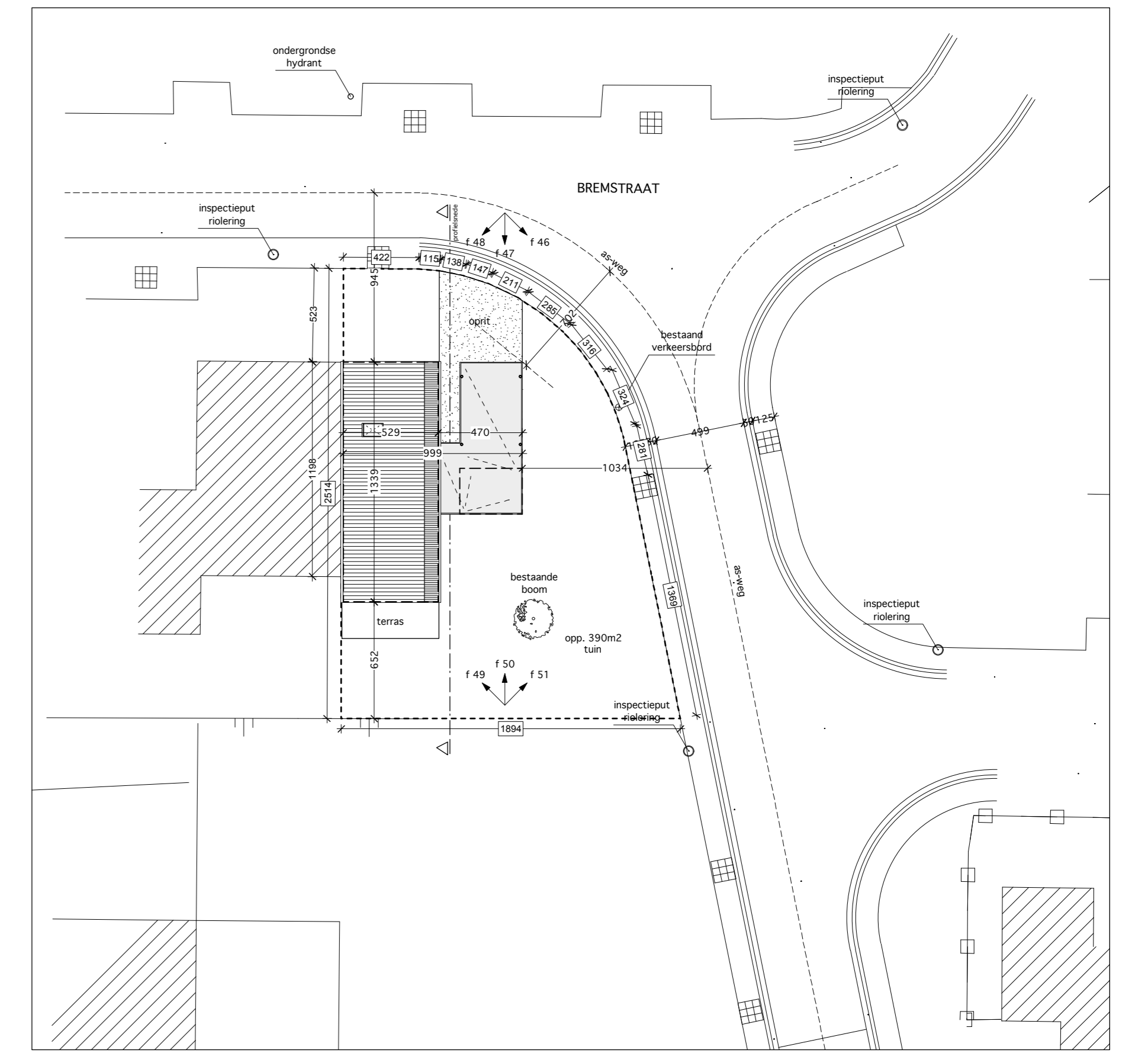
funderings- en rioleringsplan
schaal 1/50



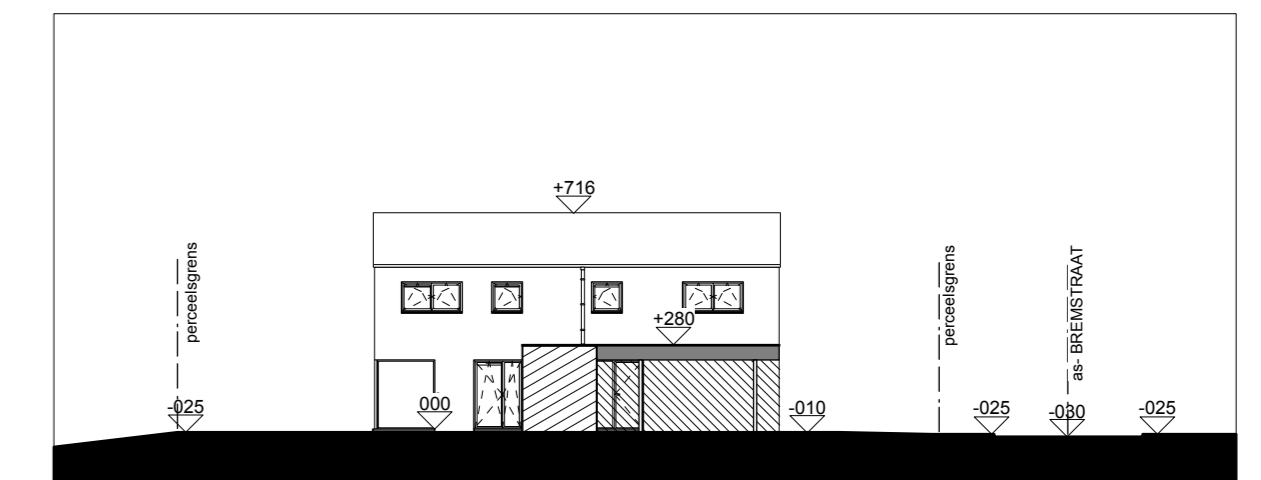
grondplan
schaal 1/50



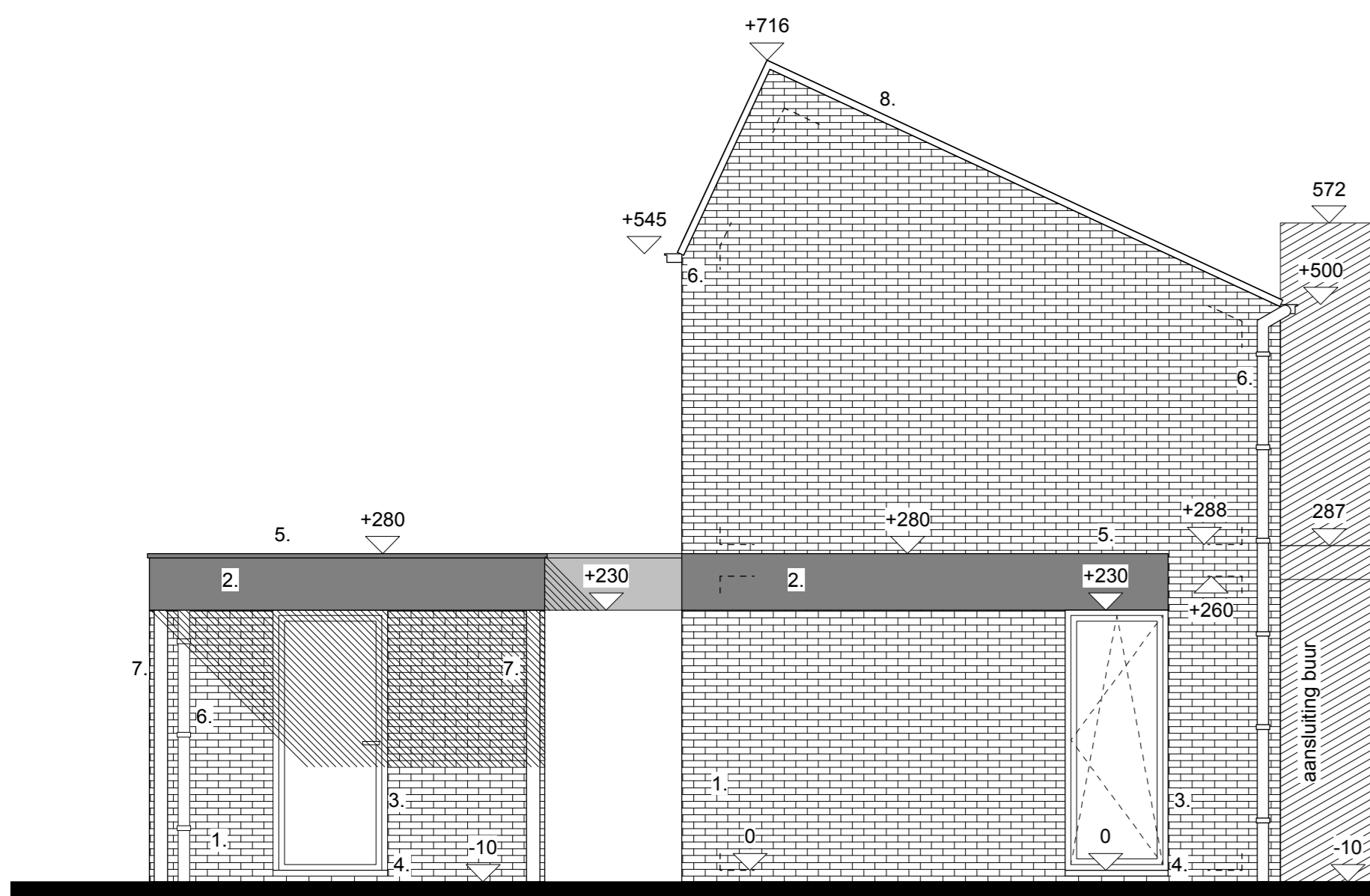
verdiepingsplan +1
schaal 1/50



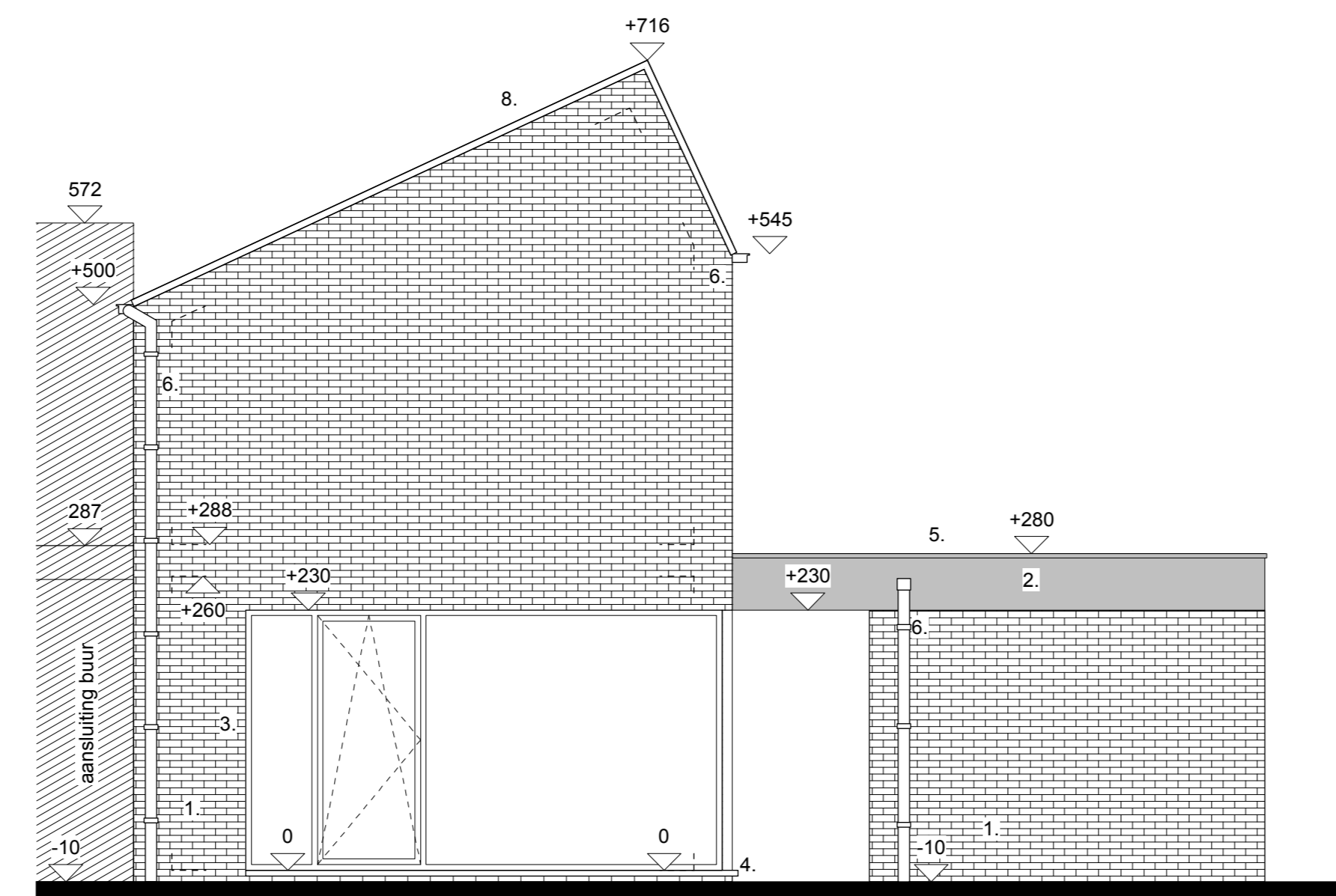
inplantingsplan
schaal 1/250



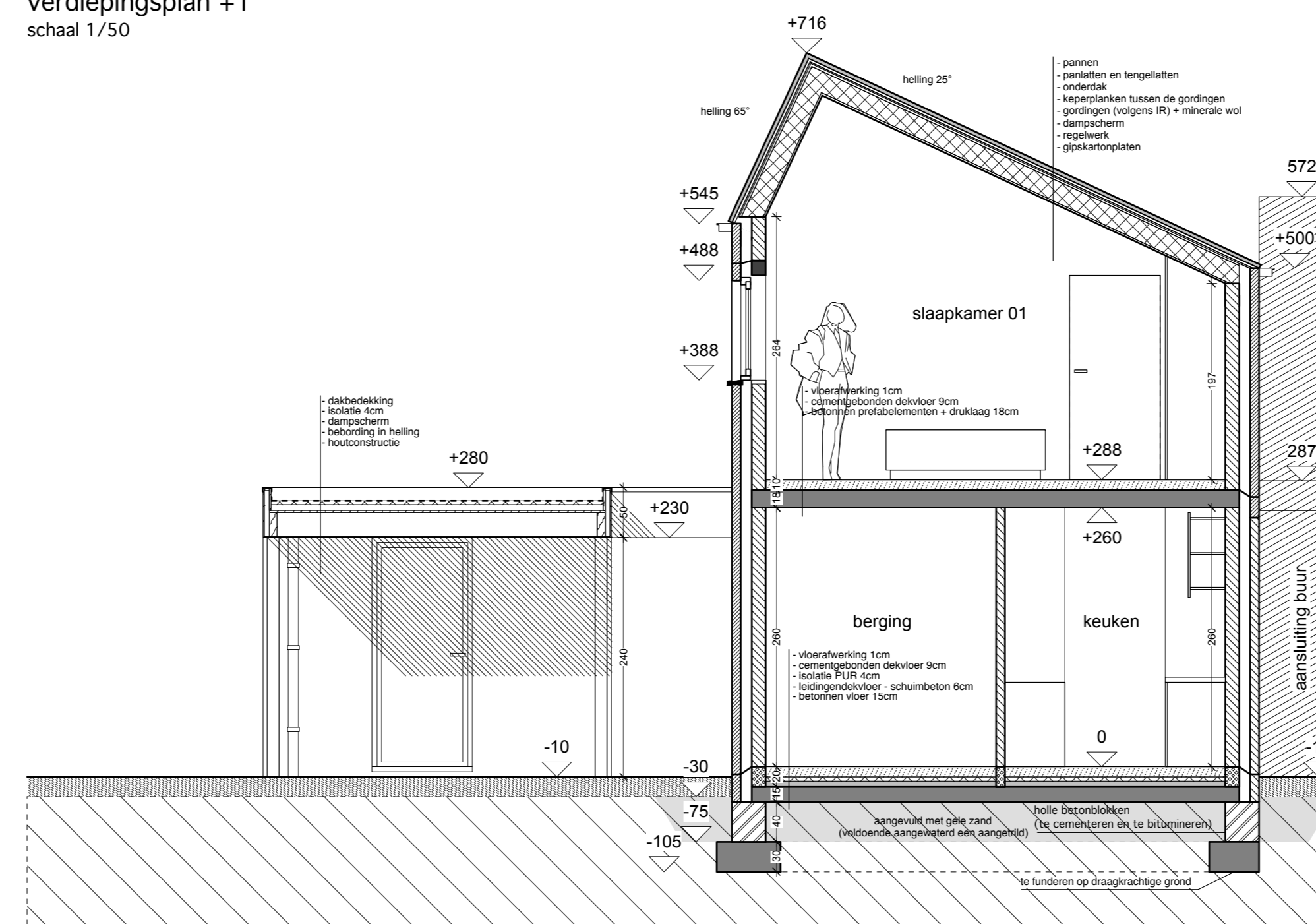
profielnsede
schaal 1/250



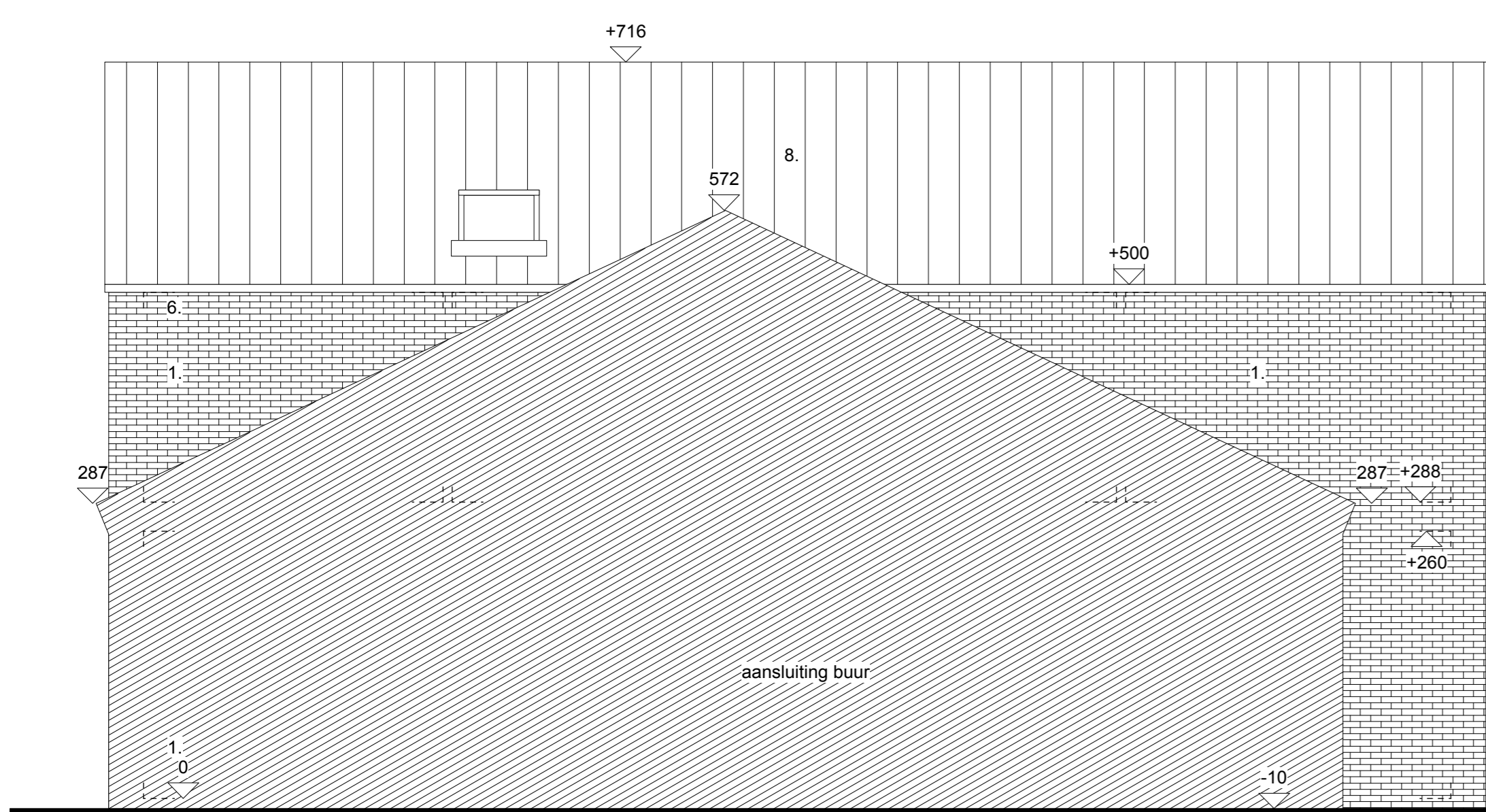
voorgevel
schaal 1/50



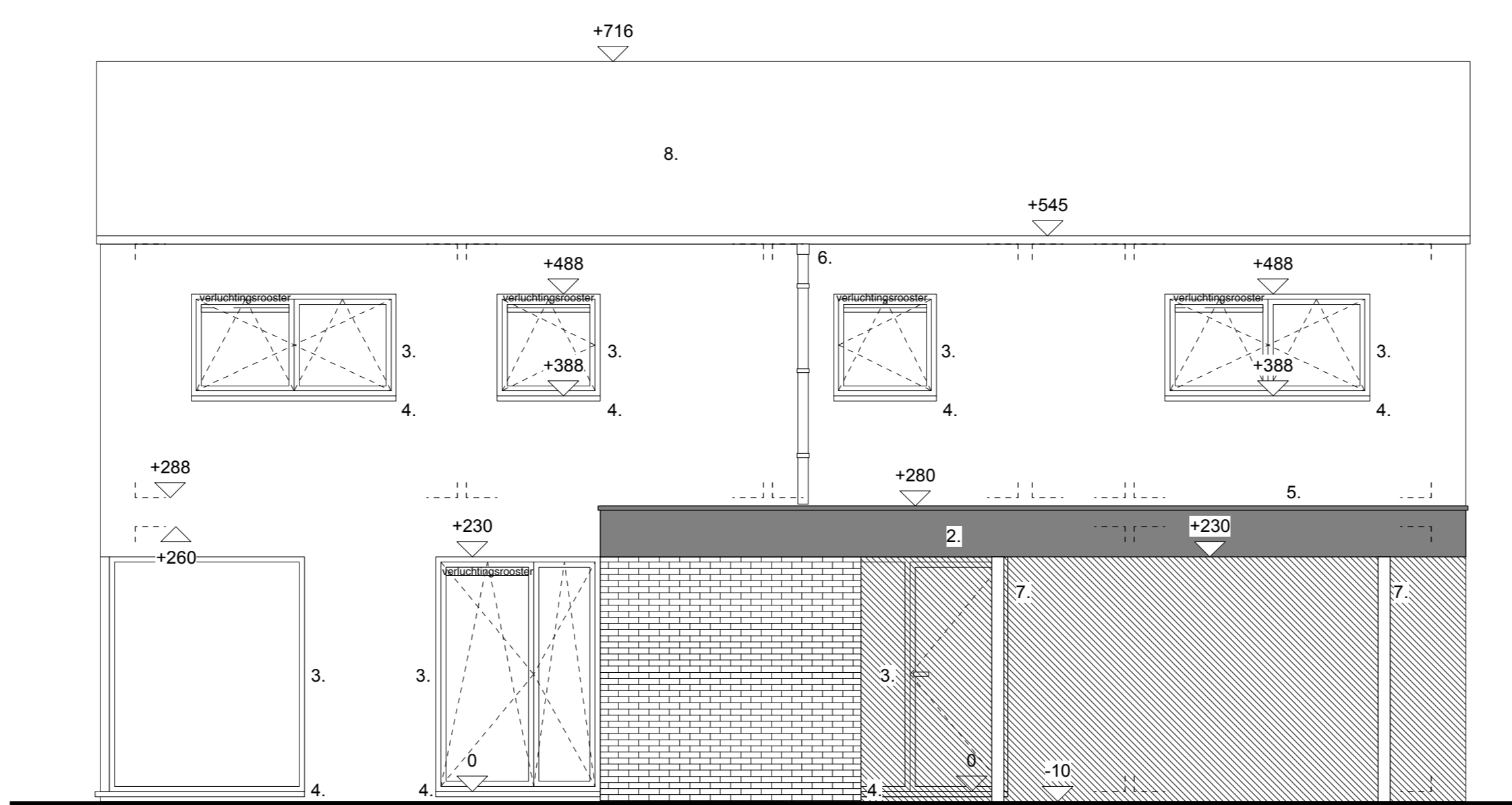
achtergevel
schaal 1/50



sneede A
schaal 1/50



rechterzijgevel
schaal 1/50



linkerzijgevel
schaal 1/50

LEGENDE EPB	LEGEMATERIALEN
Op de plannen is het benodigde materiaal voor het gestelde 'verduurde' van de EPB-uitvoering. De exacte berekeningen met de bijbehorende verduuringsgegevens van beton, dakpannen en vloer, de benodigde afmetingen en het soort verduuringsmaterialen worden bepaald te worden door een erkend EPB-verstgever.	1. gewestelijk handreikingen - kleur rood gemiddeld 2. gewestelijk verduuringsplan - kleur zwart 3. aluminium buitenprofiel - RAL kleur zwart 4. dorpel in bruine hardsteen 5. aluminium binnenprofiel - RAL kleur zwart 6. gips en gipsplaat met een PTC - kleur zwart 7. metselwerk - RAL kleur zwart 8. dakpannen - kleur rood gemiddeld
LEGENDE BRANDWEER	LEGENDE TEKST
Het advies van de brandweer moet ten alle tijde gevolgd worden bij de uitvoering van de werken.	RAK: rookmelder T: rookmelder VS: verloop G: gattogram M: meubelmetseling MCD: meubelmetseling + gattogram MCD: meubelmetseling + gattogram MCD: meubelmetseling + gattogram MCD: meubelmetseling + gattogram
ALGEMEEN	
<p>*alle afmetingen en rookmelder voor aanvang der werken ter plaatse gecontroleerd worden door de aannemers</p> <p>*de afmetingen van de vloeren worden gecontroleerd, en wordt zo nodig boven het hoogste niveau van de slaats 1 v. het project worden aan de werf.</p> <p>*voor uitvoering van de vloeren moet de draagkracht van de vloeren worden gecontroleerd door de aannemers te worden gecontroleerd en het goedkeuring voorgelicht worden aan de werf.</p> <p>*voor uitvoering van de vloeren moet de draagkracht van de vloeren worden gecontroleerd door de aannemers te worden gecontroleerd en het goedkeuring voorgelicht worden aan de werf.</p> <p>*alle dagdelen beton, staal, en metselwerk worden door de aannemers berekend te zijn worden door een erkend ingenieur</p> <p>*alle afmetingen zijn verduurde per verdieping tussen de verdiepingen een berekend niveau van 0 in de vloeren; alle figuren dienen brandwerend omkaderd of behandeld te worden</p>	

PROJECT MEULENBERG
fase 1: nieuwbouw 17 woningen

DEFINITIEF ONTWERP	0906301	BOUWHEER	cv Kempisch Tehus
DATUM	19-05-2011		Ringlaan 20 3530 Houthalen-Heilichem T: 011/81 07 00 F: 011/81 07 40
BLADNUMMER	09		
Kempisch Tehus-Meulenberg_001_110318_vms		INHOUD	zone 02; type A funderings- en rioleringsplan, grondplan, verdiepingen +1, gevels, sneede, inplantingsplan, terreinplaat
vrijgaven		BOUWPLAATS	"Meulenberg", Plataanstraat, Varenstraat, Bemstraat, Hazelenstraat, Elzenstraat en Savotstraat 3530 Houthalen-Heilichem Zijk. Adc. Sic. E. N...
		ARCHITECT	architectenbureau D&A bvba Kerkplein 23, 3920 Lommel T: 011/54 09 86 M10 architecten bvba Gierlebaan 51, 2275 Lila T: 0141 44 30 00
DE BOUWHEER	DE ARCHITECT	DE AANNEMER (voor afmetingen)	