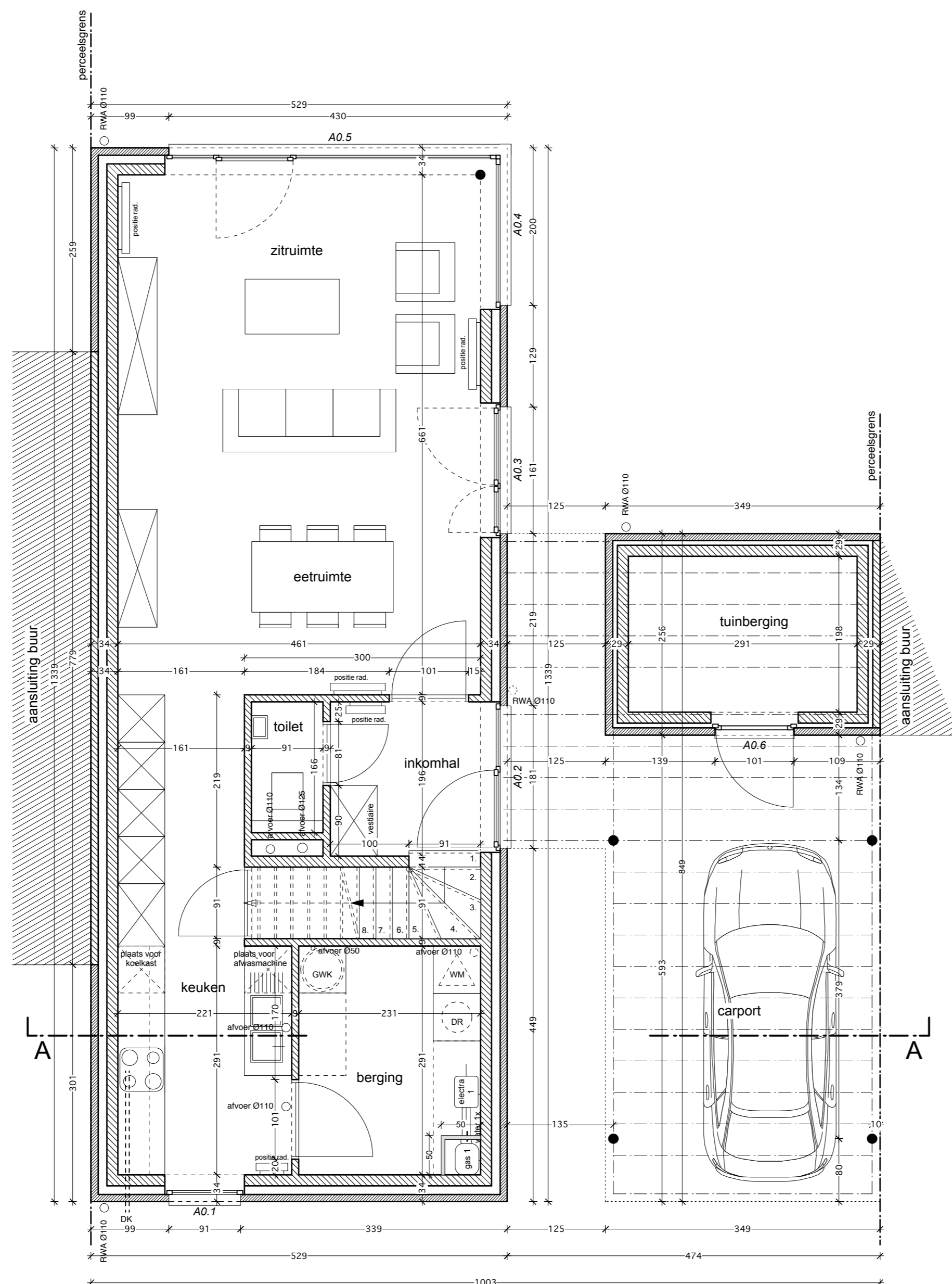
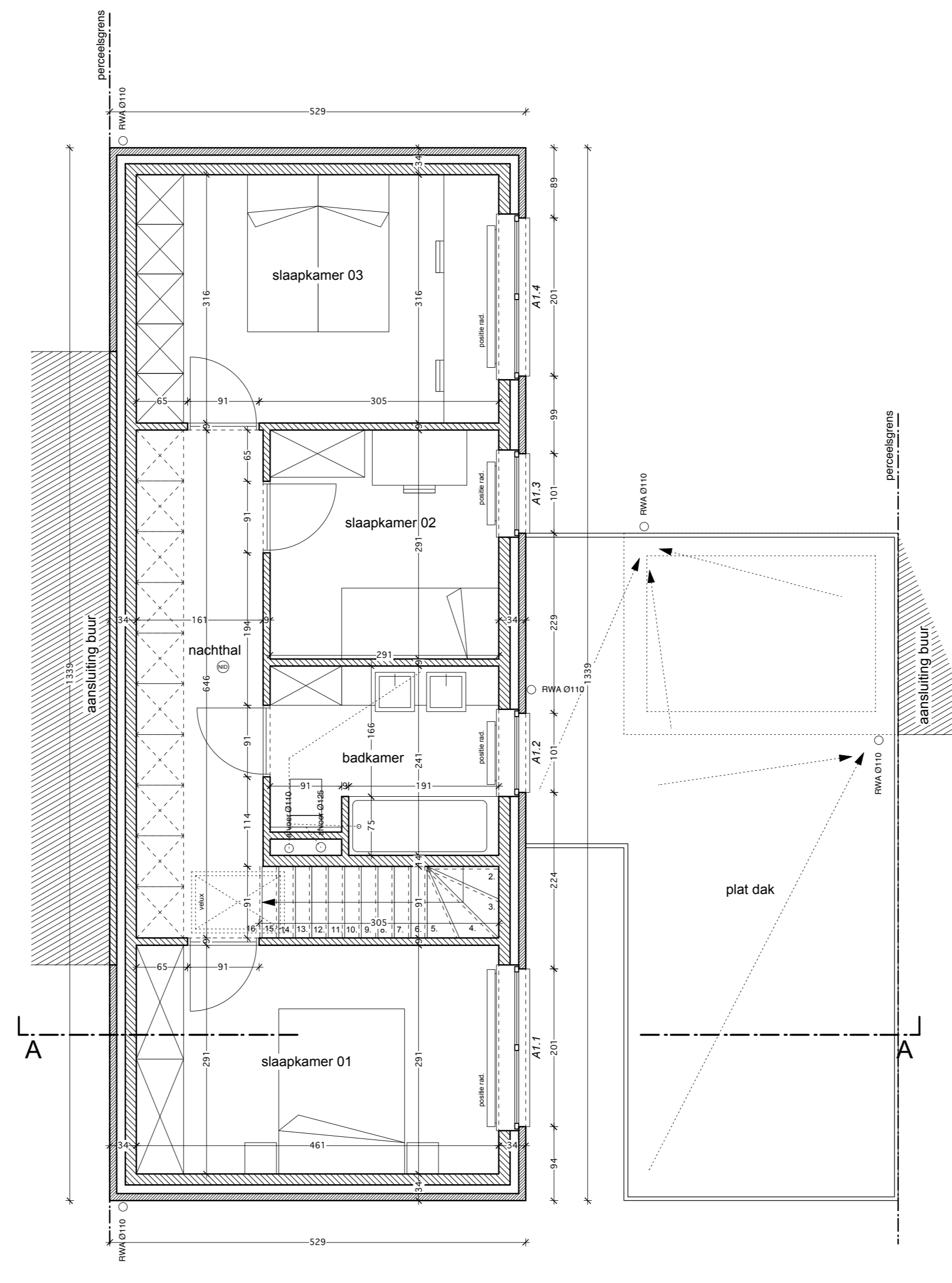


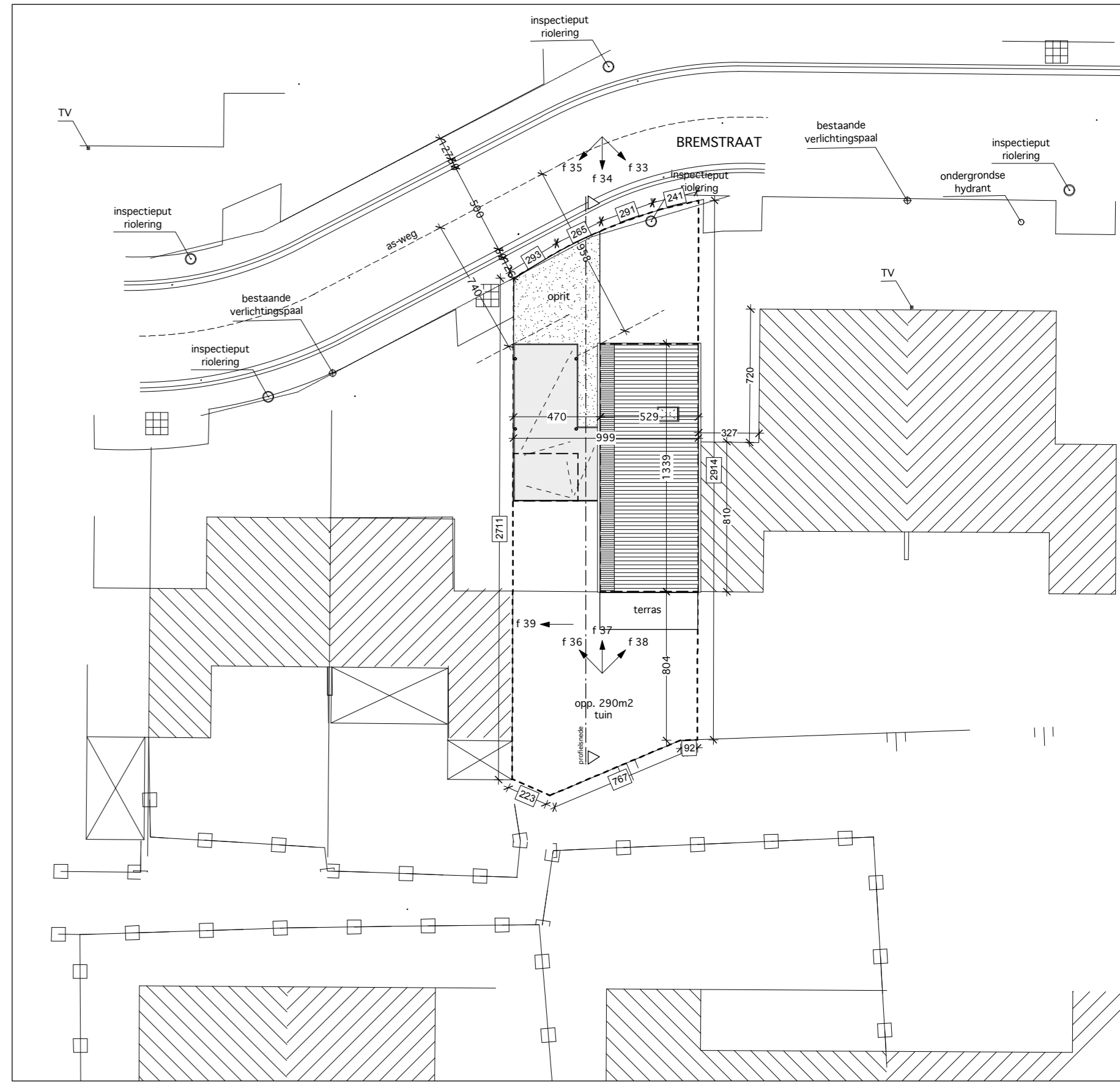
funderings- en rioleringsplan  
schaal 1/50



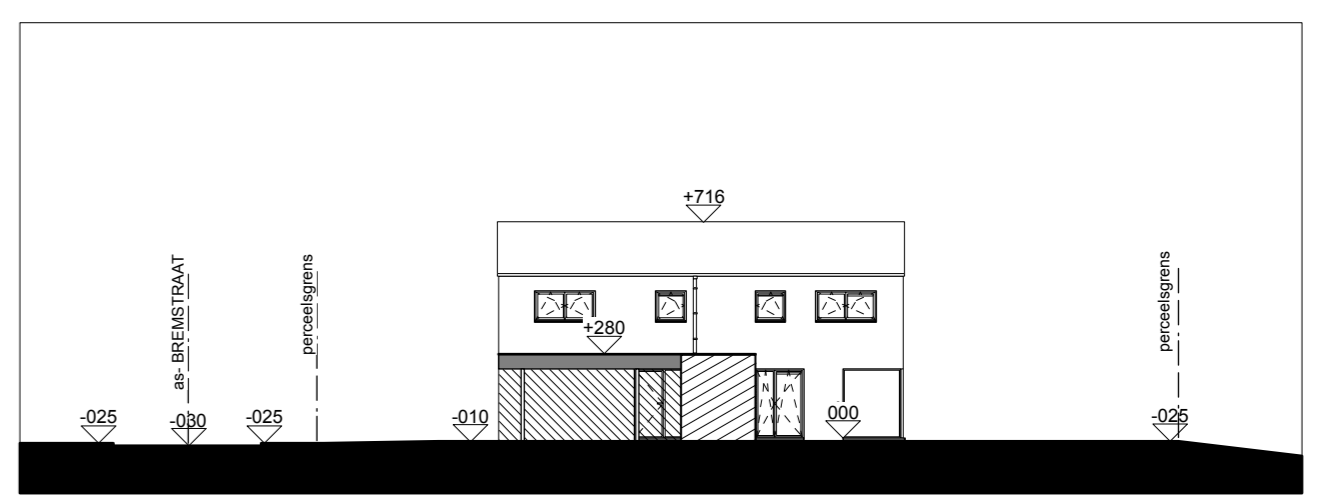
grondplan  
schaal 1/50



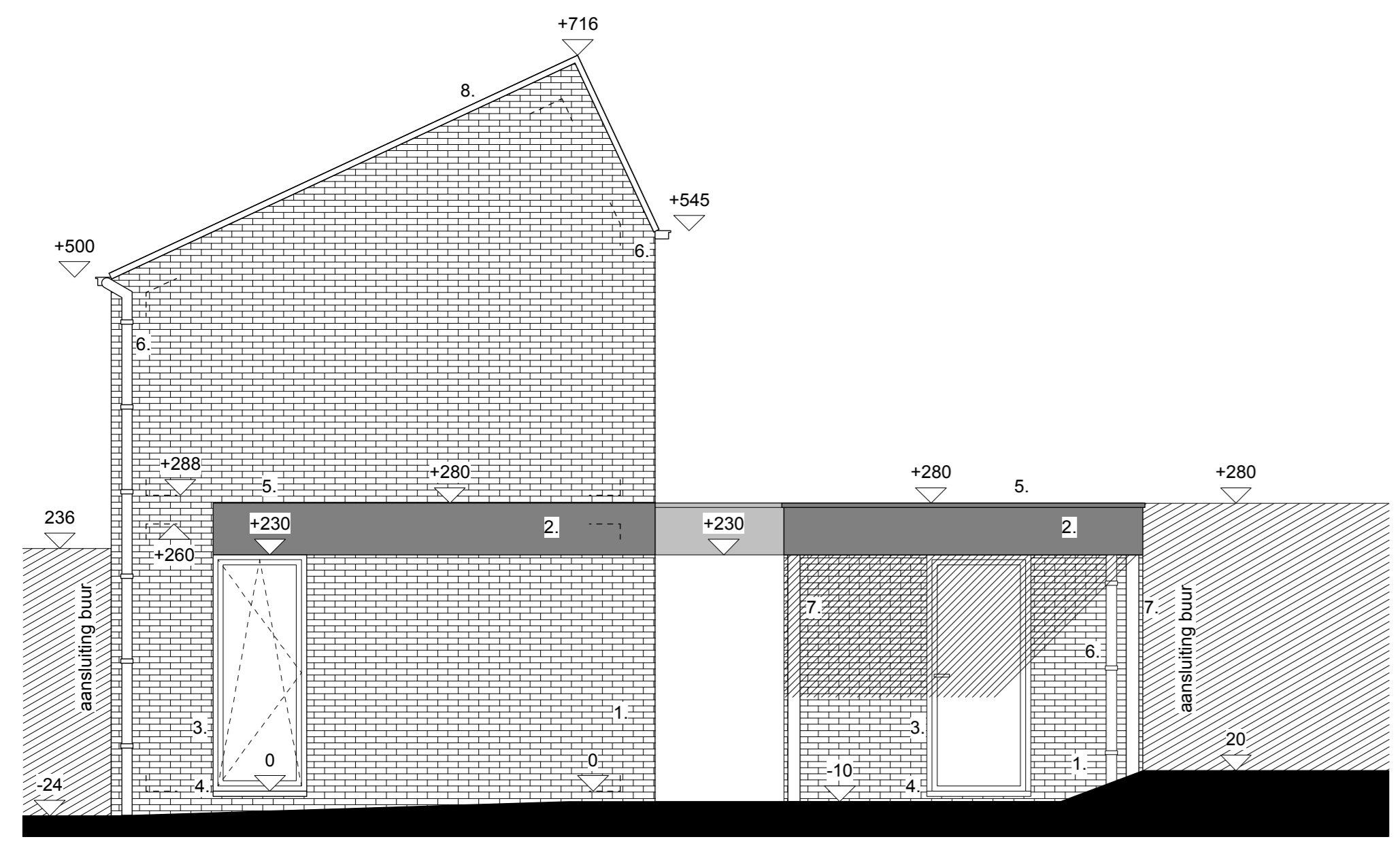
verdiepingsplan +1  
schaal 1/50



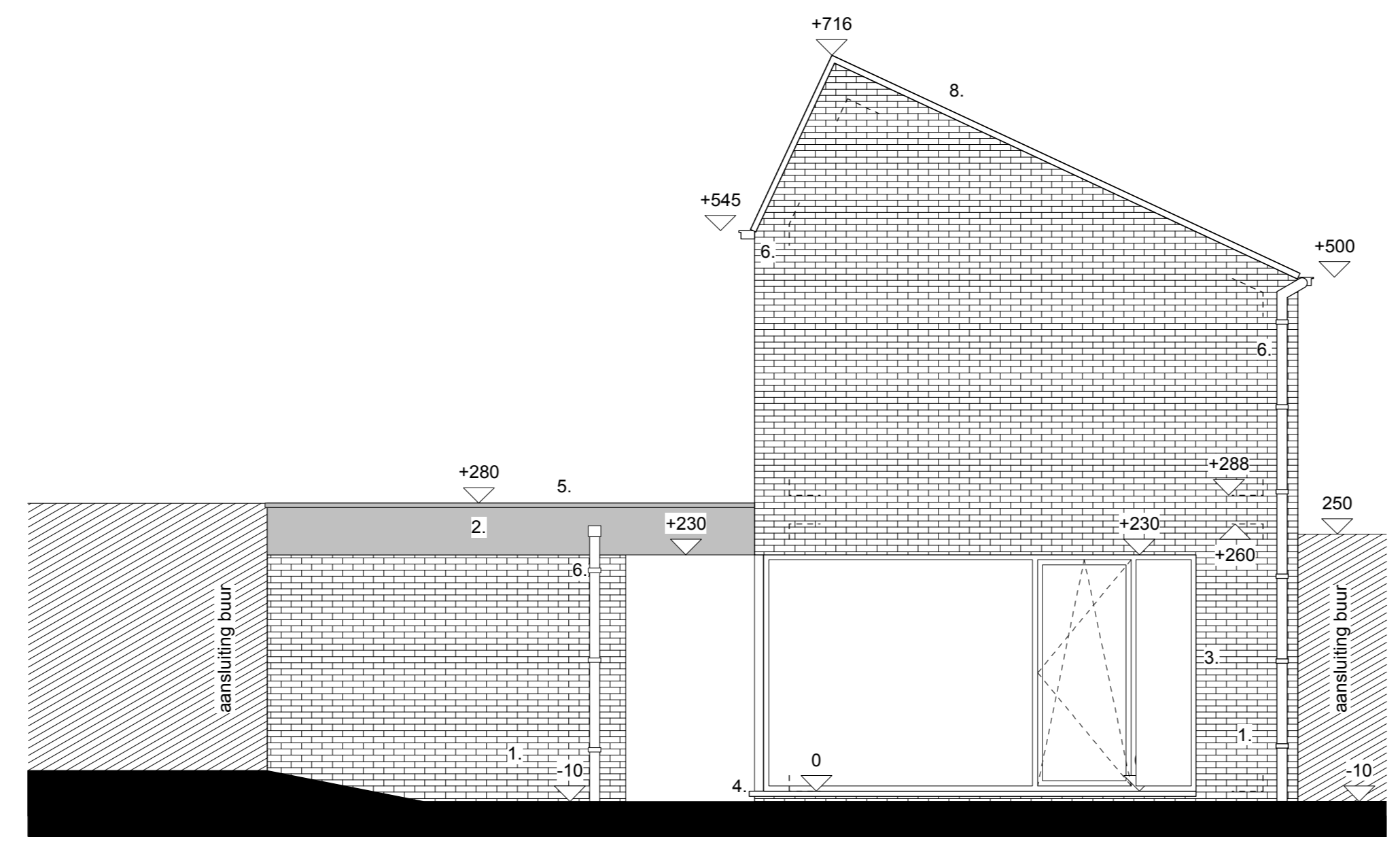
inplantingsplan  
schaal 1/250



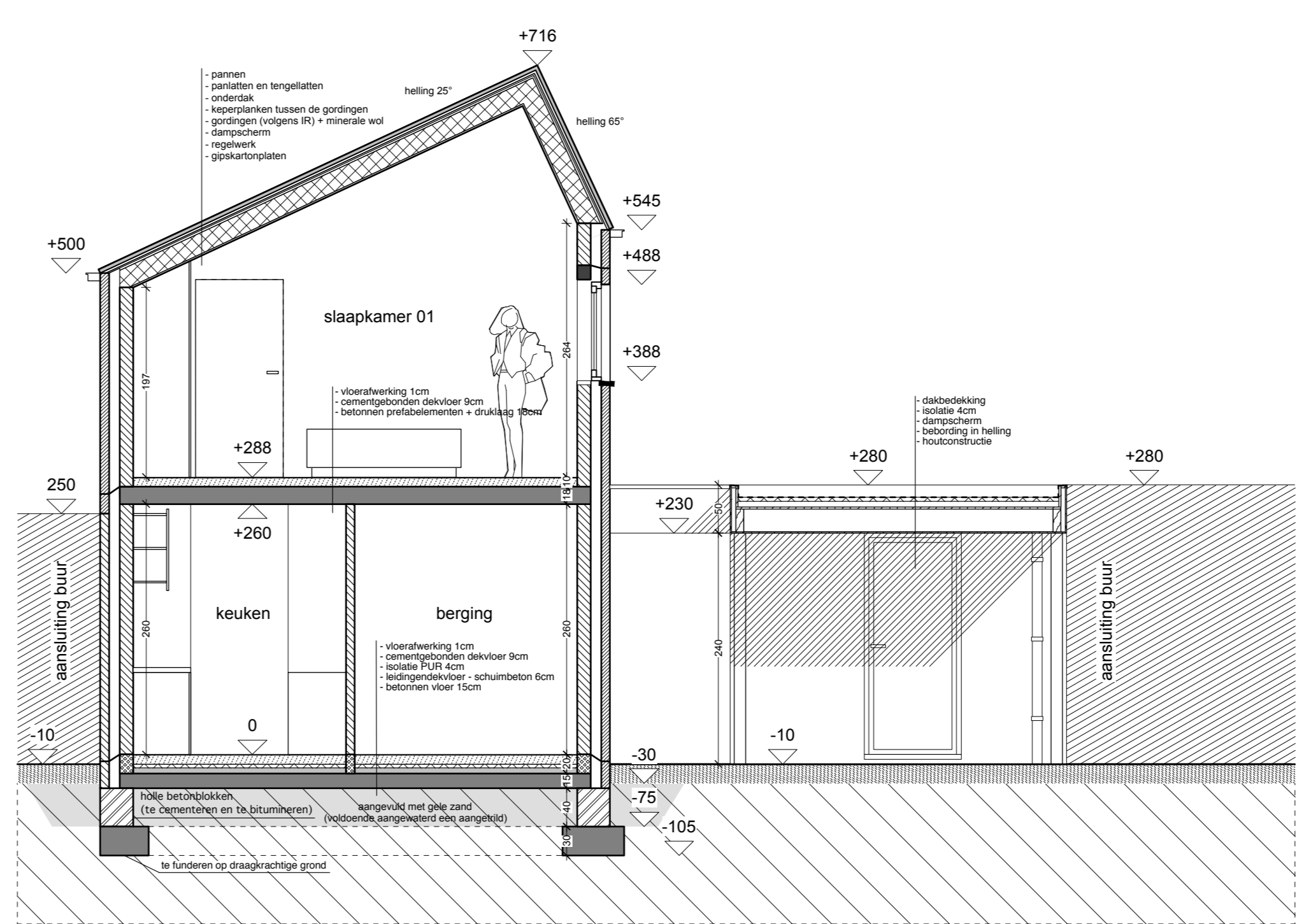
profielnsede  
schaal 1/250



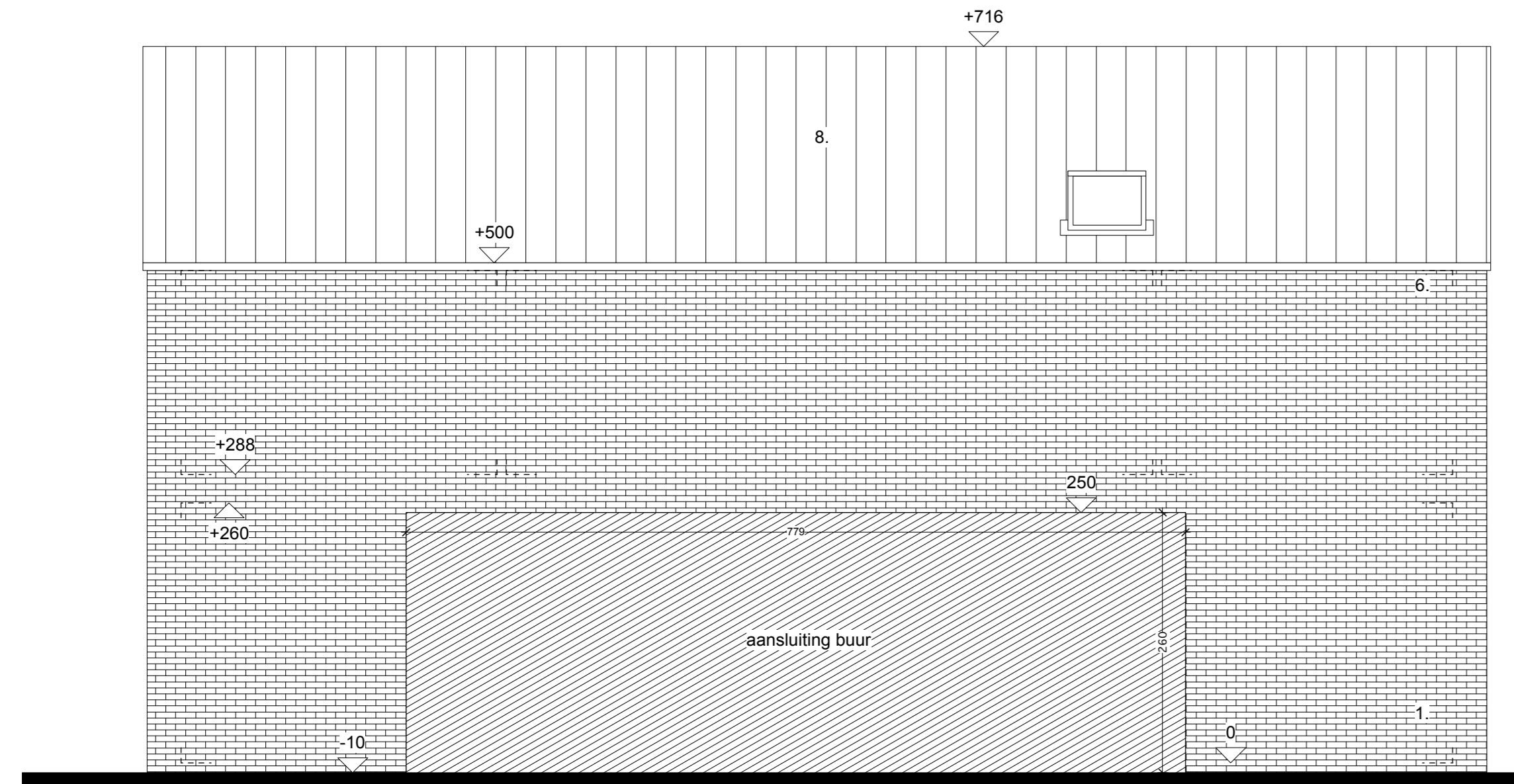
voorgevel  
schaal 1/50



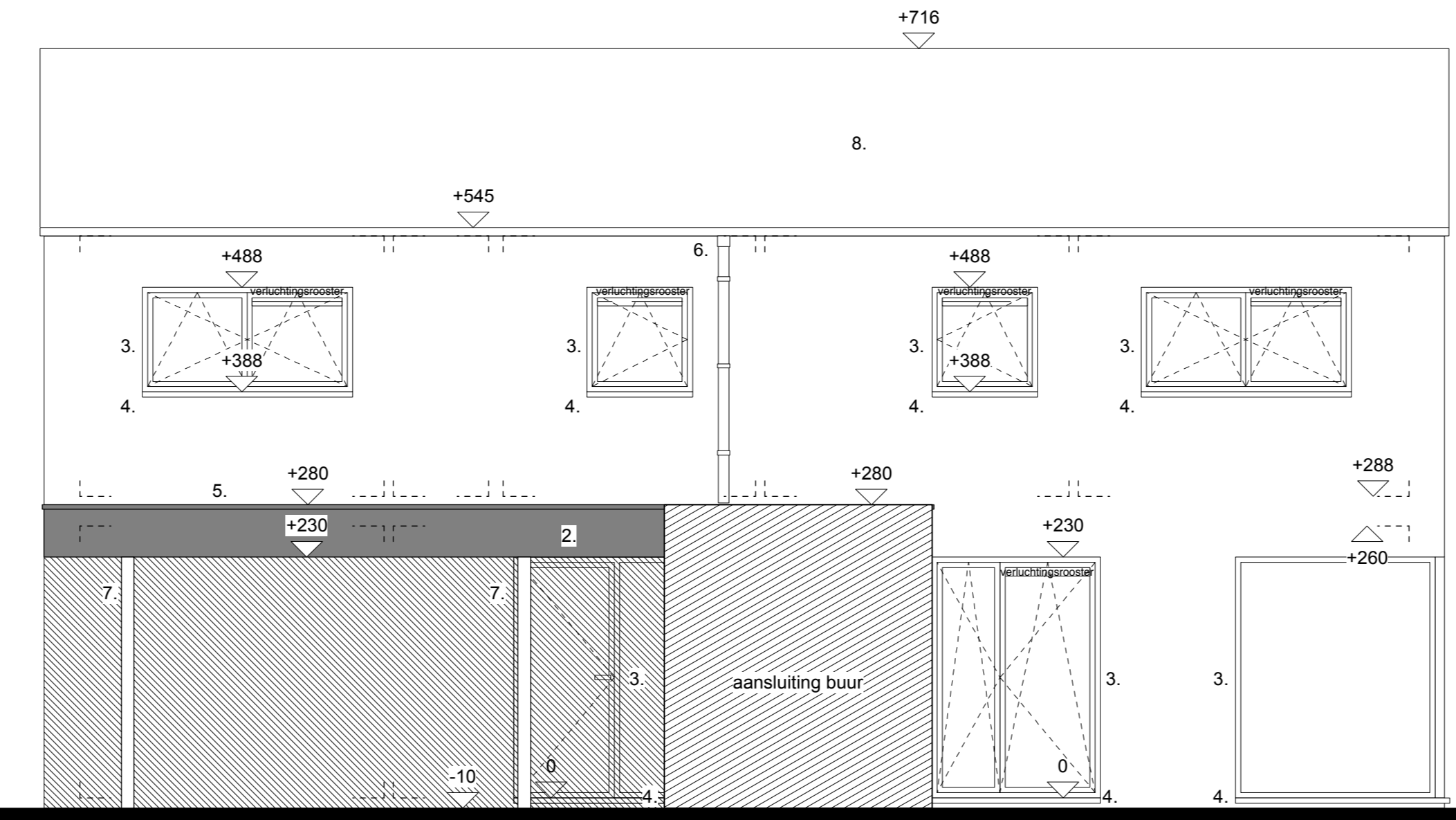
achtergevel  
schaal 1/50



sneede A  
schaal 1/50



linkerzijgevel  
schaal 1/50



rechterzijgevel  
schaal 1/50

LEGENDE EPB	GEVELMATERIALEN
Op de plannen is het berekende aangepast voor het gedeelte 'verdelor' van de EPB-waarden. De eerste berekeningen met de bijbehorende verlichtingsoplossing van buiten, binnen en vloer, de berekende afwijking en het soort verlichtings-systeem dienen bepaald te worden door een erkend EPB-verstgever.	1. gewapendbeton, handvormbeton - kleur rood gemiddeld 2. gewapendbeton, schuimoplossing - kleur zwart 3. aluminium buitenprofiel RAL kleur zwart 4. oppervlakte behandelen 5. aluminium binnenprofiel RAL kleur zwart 6. gips en afgewerkte binnen in PVC kleur zwart 7. metselwerk RAL kleur zwart 8. dakpannen - kleur rood gemiddeld
LEGENDE BRANDWEER	LEGENDE TEKST
Het advies van de brandweer moet ten alle tijde gevolgd worden bij de uitvoering van de werken.	BAK: rookmelder BO: brandmelding VO: verloop G: gastgang F: noodverlichting Z: noodverlichting + gastgang B: met ionische detector PO: poortdrukker
ALGEMEEN	
- alle afmetingen en metrië moeten voor aanvang der werken ter plaatse gecontroleerd worden door de aannemers - de uitvoering van de afmetingen moet het resultaat van de afmetingen zijn en de afmetingen moeten worden opgeleverd met de afmetingen - voor uitvoering van de afmetingen moet de aannemer in de ondergrondse ruimte de afmetingen van de aannemers te worden opgeleverd met de afmetingen - alle dagen met behalve zaterdag en feestdagen moeten de werken voortdurend worden gecontroleerd - alle dagen met behalve zaterdag en feestdagen moeten de werken voortdurend worden gecontroleerd door een erkend ingenieur - alle afmetingen zijn vermeld met een afmetingspunt en de afmetingen worden berekend in lijnen worden door een erkend ingenieur - alle afmetingen zijn vermeld met een afmetingspunt en de afmetingen worden berekend in lijnen worden door een erkend ingenieur	

**PROJECT MEULENBERG**  
fase 1: nieuwbouw 17 woningen

DEFINIEF-ONTWERP	0906301	BOUWHEER	cv Kempisch Tehus
DATUM	19-05-2011	Ringlaan 20 3530 Houthalen-Hechtrijen T: 011/81 07 00 F: 011/81 07 40	
BLADNUMMER	07		

Kempisch Tehus-Meulenberg_001_110318_vms	INHOUD	zone.05.Type.A	funderings- en rioleringsplan, grondplan, verdiepingen +1, gevels, snede, inplantingsplan, terreinssede
vrijgaven	BOUWPLAATS	"Meulenberg"; Plateastraat, Varenstraat, Bemestraat, Hazelenstraat, Eizenstraat en Savotstraat 3530 Houthalen-Hechtrijen Zijk-Afd. S.C. E. M.	
	ARCHITECT	architectenbureau D&A bvba Kerkplein 23, 3920 Lommel T: 011/54 09 86 M10 architecten bvba Ginlebaan 51, 2275 Lillo T: 031/44 30 00	

**M10 D & A**  
architectenbureau

DE BOUWHEER	DE ARCHITECT	DE AANNEMER
-------------	--------------	-------------