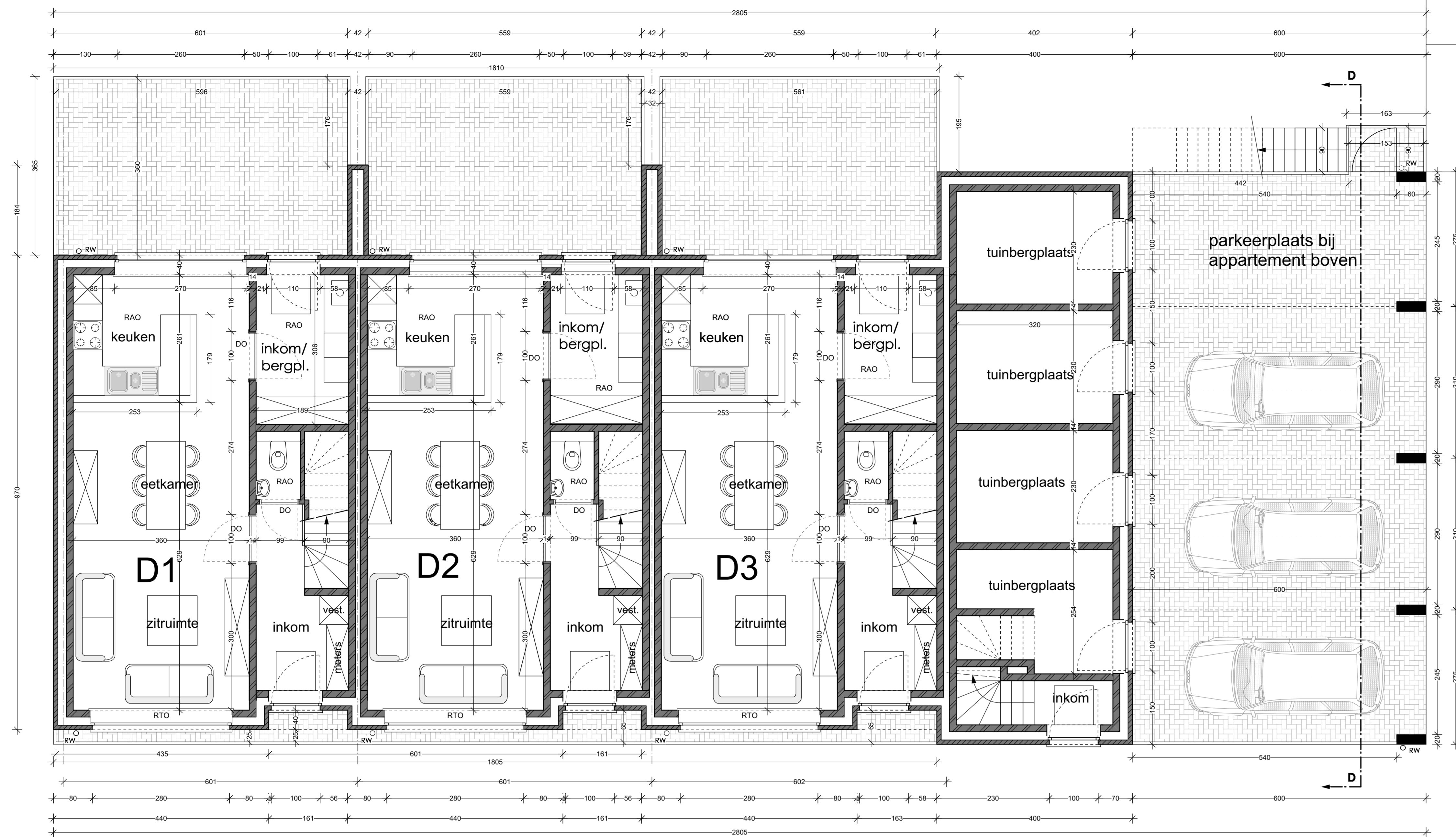


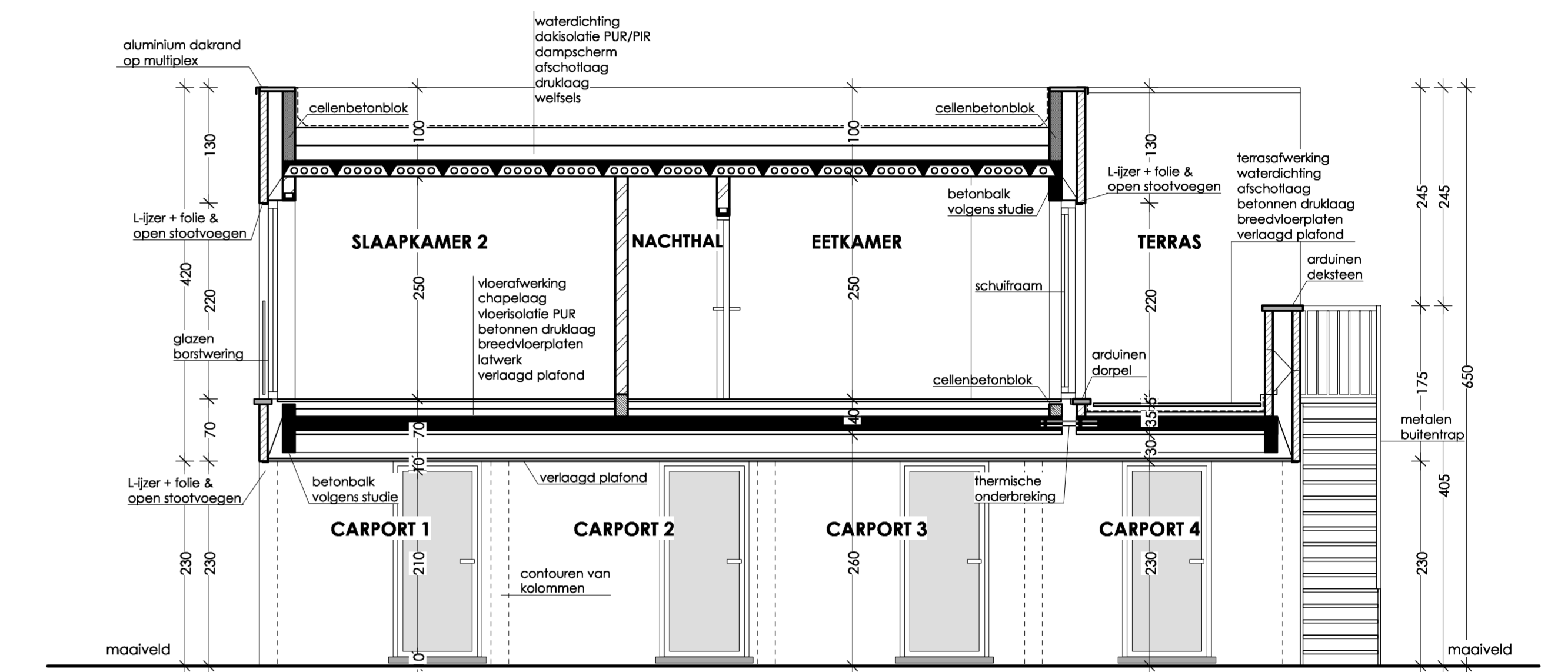
type 3: 3/4, WO = 49,29 + 50,11 = 99,40 m2 (betreft C1, D1)  
max WO = 94 m2 + 2,89 m2 trap + 7,36 m2 bergplaats = 104,25 m2

type 4: 2/4, WO = 49,29 + 46,17 = 95,46 m2 (betreft C2, C3, D2, D3)  
max WO = 86 m2 + 2,89 m2 trap + 7,79 m2 bergplaats = 96,68 m2



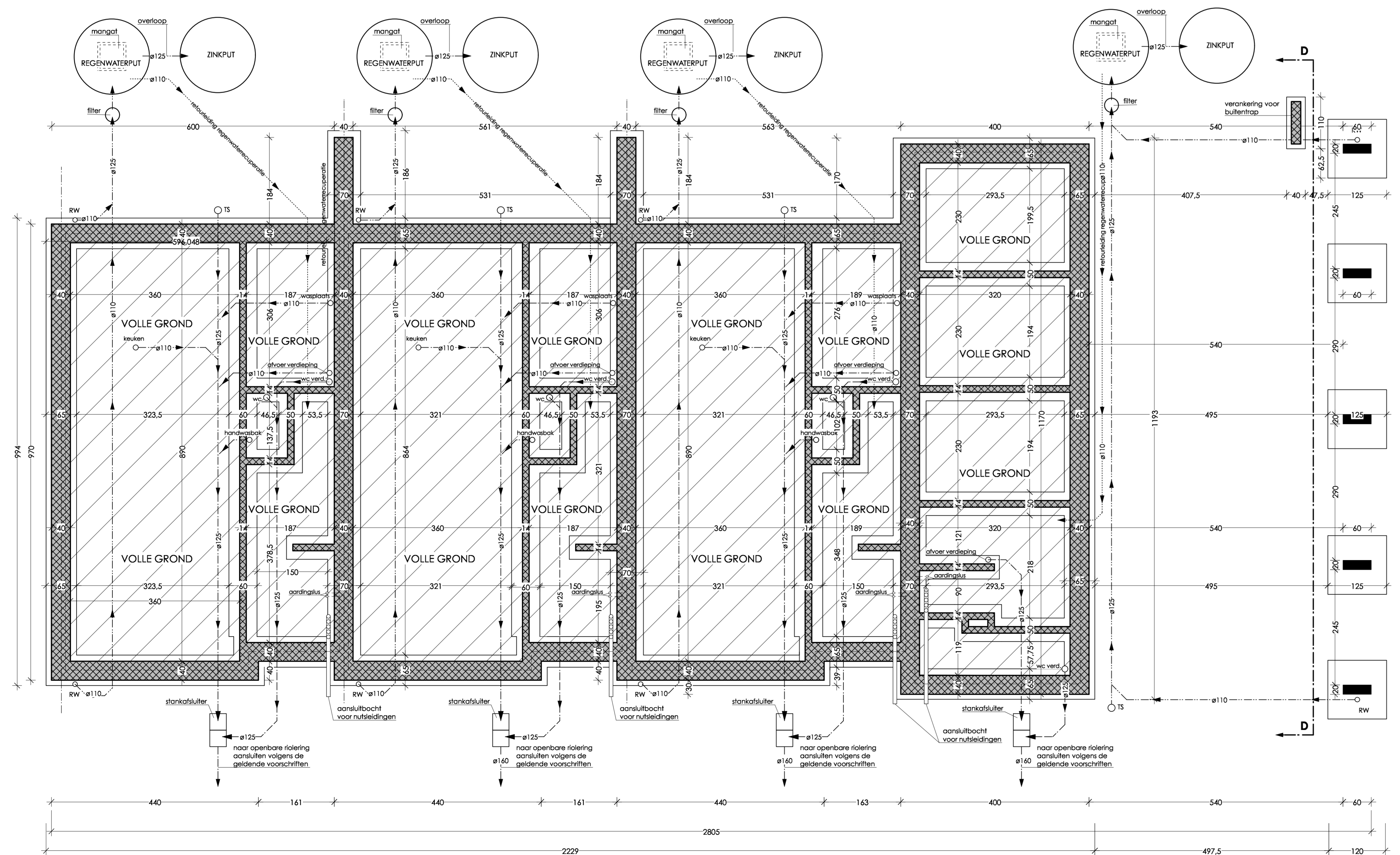
BOUWBLOK D, GRONDPLAN

schaal 1/50



DOORSNEDE DD: BLOK D

schaal 1/50



BOUWBLOK D, FUNDERINGS- & RIOLERINGSPLAN

schaal 1/50

provincie	Limburg	
gemeente	Hamont-Achel	
<b>Bouwen van 16 wooneenheden met carport of garage</b>		
gelegen	Olmstraat, 3930 Hamont-Achel	
kadaster	afdeling 2 sectie C nr 421 d	
bouweheer	CV Kempisch Tehuis Ringlaan 20 3530 Houthalen-Heilichteren	
architect	Architectenbureau ARCHIpal bvba Palmer's Roeland Hoekstraat 19 3910 Neerpelt	
<b>ACHEL VV</b>		
BLOK D funderings- en rioleringsplan grondplan doorsnede		
Architectenbureau ARCHIpal bvba Palmer's Roeland architect info@archipal.be		
11	20/10/15	
12	08/02/17	0477/58.33.80
13		Hoekstraat 19
14		3910 Neerpelt
15		
16		
<b>B.7.1</b>	1/50	<b>14.22</b>