

BOUWBLOK C, VOORGEVEL

schaal 1/50



BOUWBLOK C, ZIJGEVEL LINKS

schaal 1/50



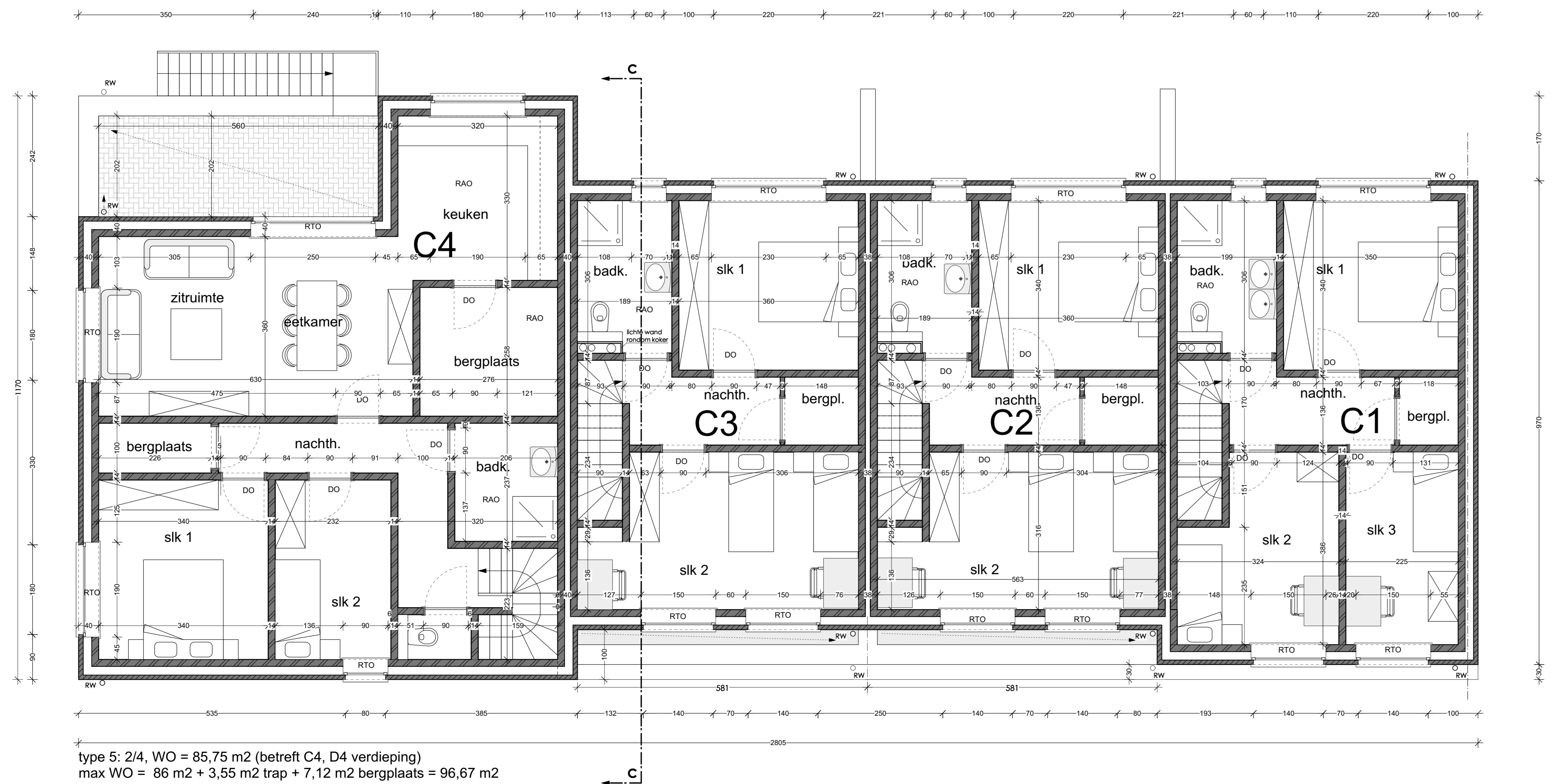
BOUWBLOK C, ACHTERGEVEL

schaal 1/50



BOUWBLOK C, ZIJGEVEL RECHTS

schaal 1/50



type 5: 2/4, WO = 85,75 m² (betreft C4, D4 verdieping)
max WO = 86 m² + 3,55 m² trap + 7,12 m² bergplaats = 96,67 m²

BOUWBLOK C, VERDIEPINGSPLAN

schaal 1/50

provincie		Limburg
gemeente		Hamont- Achel
Bouwen van 16 woonegelegenheden met carport of garage		
gelegen	Olmstraat, 3930 Hamont- Achel	
kadaster	afdeling 2 sectie C nr 421 d	
bouwheer	CV Kempisch Tehuis Ringlaan 20 3530 Houthalen- Hechteren	
architect	Architectenbureau ARCHIpai bvba Palmer Roeland Hoekstraat 19 3910 Neerpelt	
ACHEL VV		
BLOK C verdiepingsplan gevels		
		Architectenbureau ARCHIpai bvba Palmer Roeland architect info@archipal.be
		0477/58.33.80 Hoekstraat 19 3910 Neerpelt
B.6.1	1/50	14.22