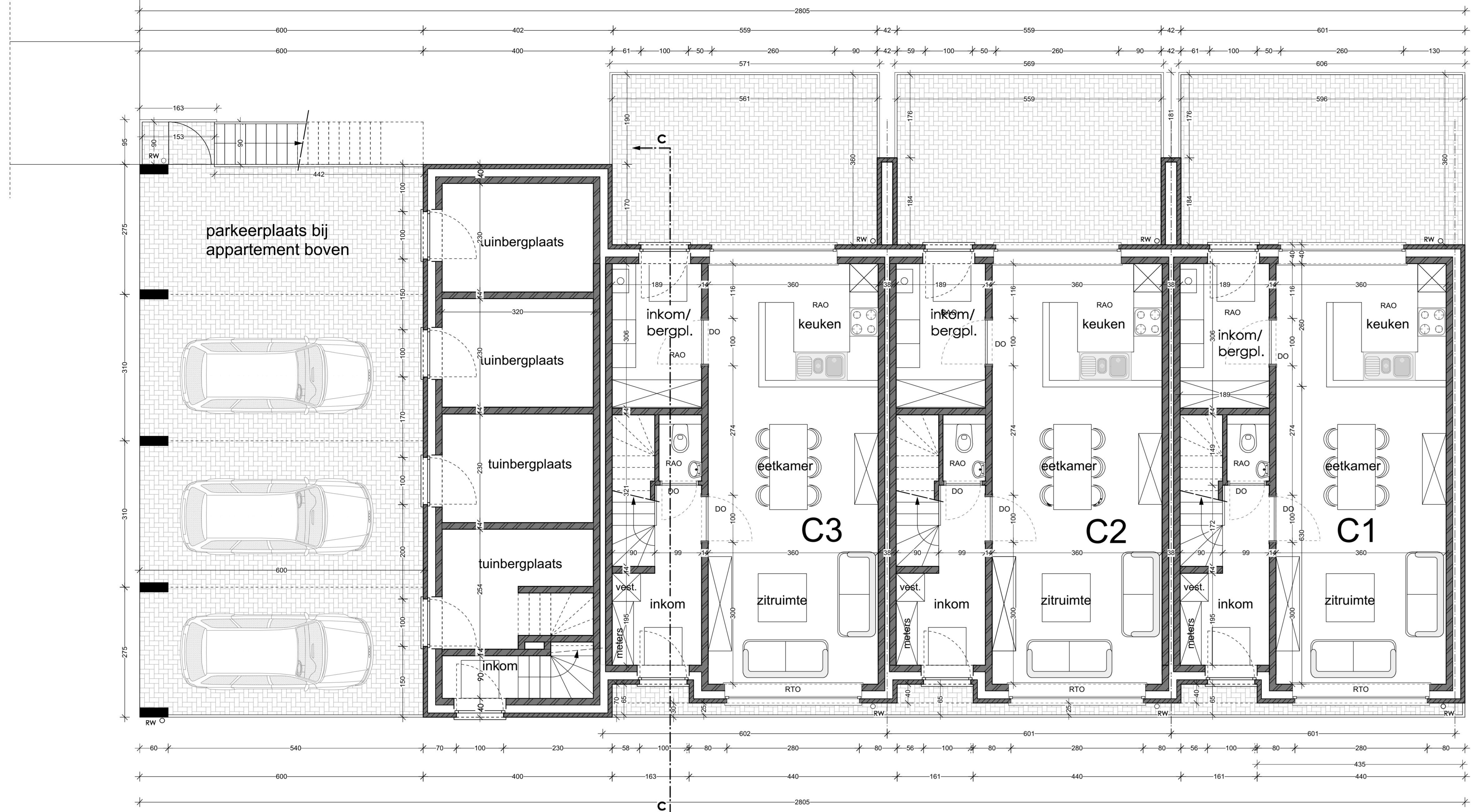


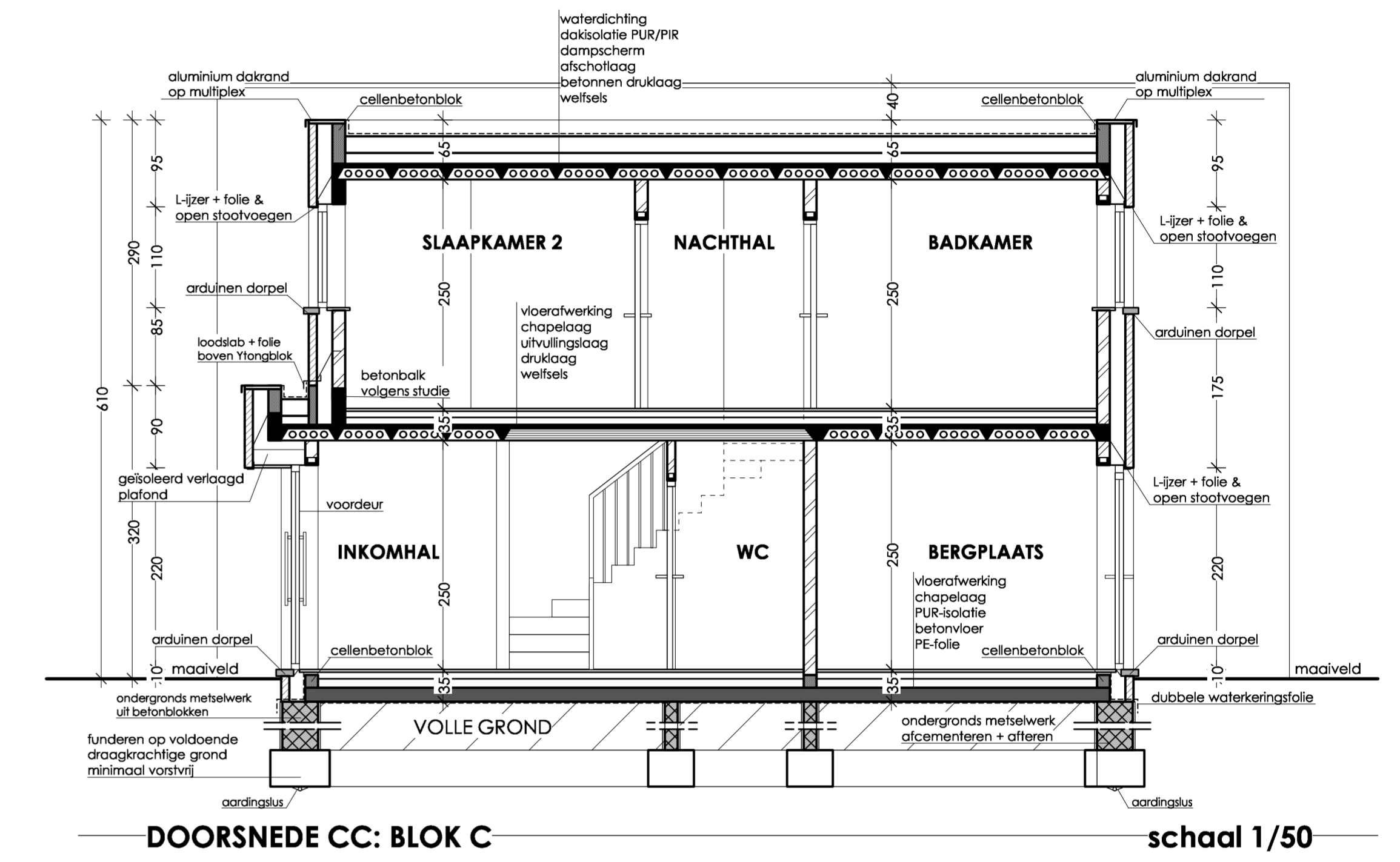
type 4: 2/4, WO = 49,29 + 46,17 = 95,46 m<sup>2</sup> (betreft C2, C3, D2, D3)  
max WO = 86 m<sup>2</sup> + 2,89 m<sup>2</sup> trap + 7,79 m<sup>2</sup> bergplaats = 96,68 m<sup>2</sup>

type 3: 3/4, WO = 49,29 + 50,11 = 99,40 m<sup>2</sup> (betreft C1, D1)  
max WO = 94 m<sup>2</sup> + 2,89 m<sup>2</sup> trap + 7,36 m<sup>2</sup> bergplaats = 104,25 m<sup>2</sup>



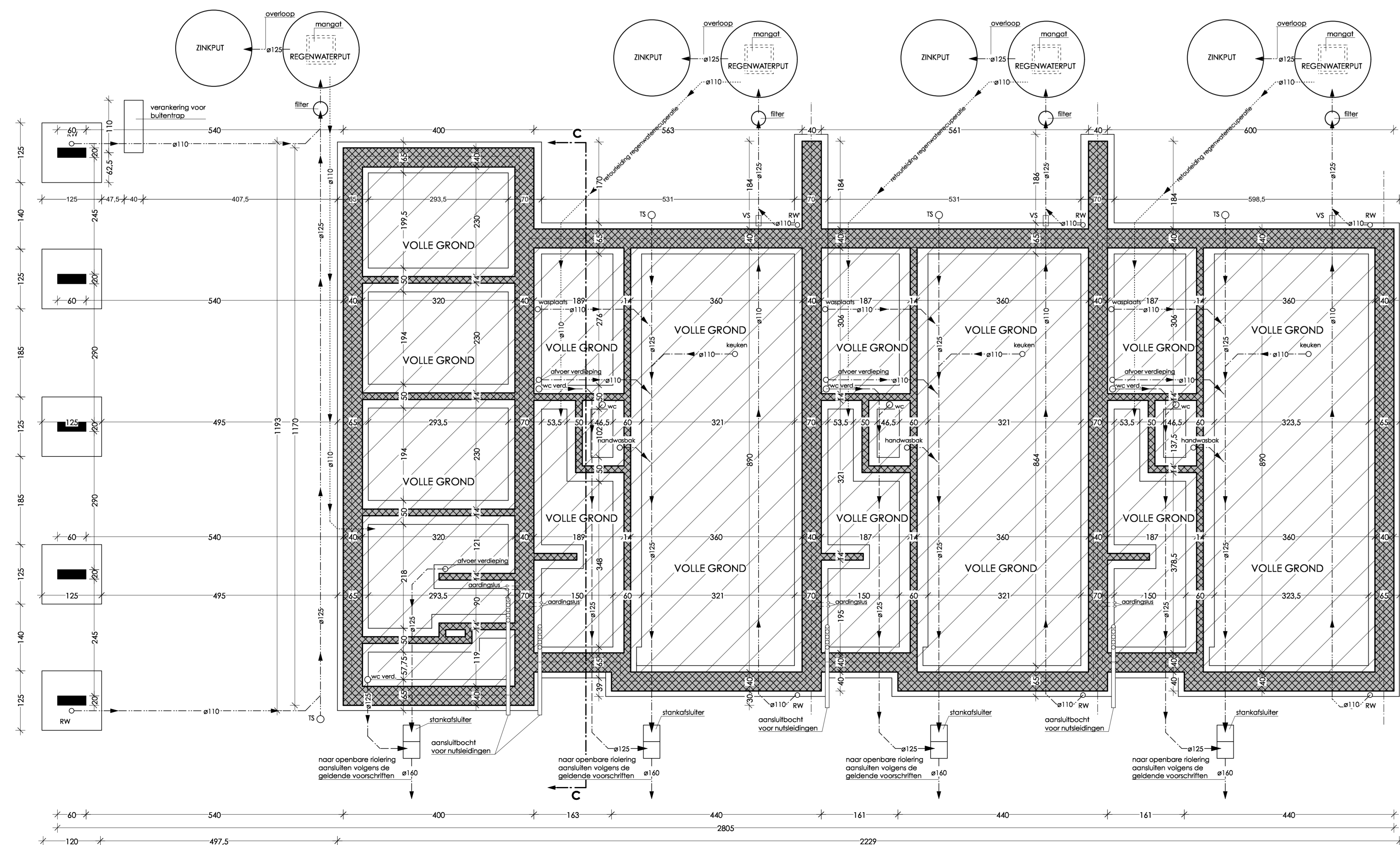
BOUWBLOK C, GRONDPLAN

schaal 1/50



DOORSNEDE CC: BLOK C

schaal 1/50



BOUWBLOK C, FUNDERINGS- & RIOLeringsPLAN

schaal 1/50

provincie Limburg  
gemeente Hamont- Achel

Bouwen van 16 wooneenheden met carport of garage

gelegen	Olmstraat, 3930 Hamont- Achel
kadaster	afdeling 2 sectie C nr 421 d
bouwheer	CV Kempisch Tehuis Ringlaan 20 3530 Houthalen- Hechteren
architect	Architectenbureau ARCHIpal bvba Palmeers Roeland Hoekstraat 19 3910 Neerpelt

ACHEL VV  
BLOK C  
funderings- en rioleringsplan  
grondplan  
doorsnede

Architectenbureau  
ARCHIpal bvba  
Palmeers Roeland  
architect  
info@archipal.be

11	20/10/18	
12	08/02/17	
13		
14		
15		
16		

B.5.1 1/50

0477/58.33.80  
Hoekstraat 19  
3910 Neerpelt

14.22