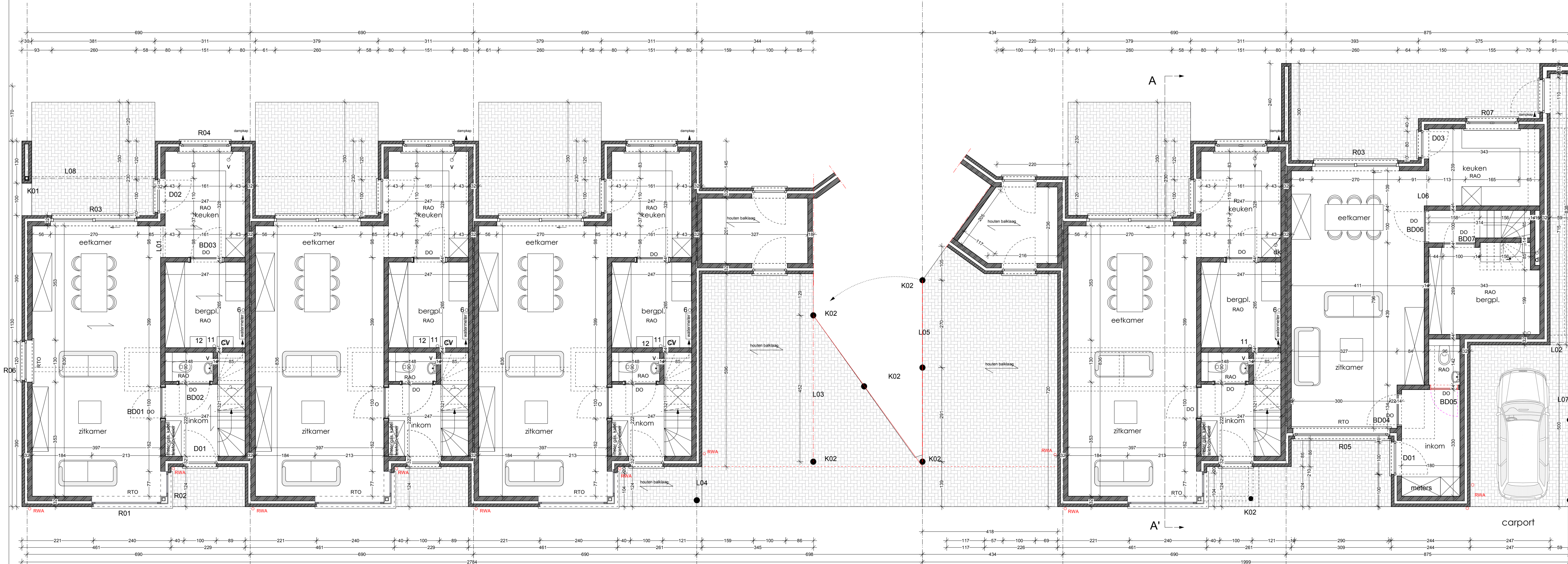




- 6** type 3/5  
WO-max: 122m<sup>2</sup>  
meting: 121 m<sup>2</sup>
- 7** type 3/4  
WO-max: 108 m<sup>2</sup>  
meting: 109 m<sup>2</sup>
- 8** type 2/4  
WO-max: 100 m<sup>2</sup>  
meting: 104 m<sup>2</sup>
- 9** type 2/4  
WO-max: 100 m<sup>2</sup>  
meting: 104 m<sup>2</sup>
- 10** type 3/4  
WO-max: 108 m<sup>2</sup>  
meting: 109 m<sup>2</sup>
- 11** type 3/4  
WO-max: 108 m<sup>2</sup>  
meting: 109 m<sup>2</sup>
- 12** type 2/4  
WO-max: 100 m<sup>2</sup>  
meting: 104 m<sup>2</sup>
- 13** type 2/4  
WO-max: 100 m<sup>2</sup>  
meting: 104 m<sup>2</sup>

NOTA:  
Ter hoogte van de voordeuren zullen de klinkers  
hellen naar de deur toe om binnenrijpen  
met rolstoel mogelijk te maken.



- 1** type 2/4  
WO-max: 100 m<sup>2</sup>  
meting: 104 m<sup>2</sup>
- 2** type 2/4  
WO-max: 100 m<sup>2</sup>  
meting: 104 m<sup>2</sup>
- 3** type 2/4  
WO-max: 100 m<sup>2</sup>  
meting: 104 m<sup>2</sup>
- 4** type 3/4  
WO-max: 108 m<sup>2</sup>  
meting: 109 m<sup>2</sup>
- 5** type 3/5  
WO-max: 122m<sup>2</sup>  
meting: 121 m<sup>2</sup>

voor de keukens: zie detailplannen keuken.

- 5 condensafvoer cv
  - 6 afvoer wc verdieping
  - 7 afvoer wasmachine
  - 8 afvoer speelbak keuken
  - 9 afvoer handwasbakje in wc
  - 10 afvoer wc gelijkvloers
  - 11 afvoer vuil water badkamer
  - 12 wachtbuis regenwaterrecuperatie
- v verlichting door dak
  - v afvoer CV door dak
  - cv afvoer droogkast door dak

provincie **Limburg**  
gemeente **Neerpelt**

**Bouwen van 13 woningen met carport of garage**

gelegen	1 LOOK, 3910 Neerpelt
kadaster	afdeling 2 sectie C nr 421 d
bouwheer	CV Kempisch Tehuis Ringlaan 20 3530 Houthalen-Hechteren
architect	Architectenbureau ARCHipal bvba Palmer's Roeland Hoekstraat 19 3910 Neerpelt

<b>LOOK</b>		Architectenbureau ARCHipal bvba Palmer's Roeland architect info@archipal.be
grondplan		
1:1	12-00-10	0477/58.33.80 Hoekstraat 19 3910 Neerpelt
1:2	13-00-10	
1:3		
1:4		
<b>B.3.1</b> 1/50		<b>08.31</b>